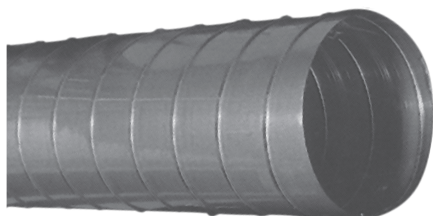


## Gaines ÉTANCHES spiralées

Conduits spiralés agrafés ronds fabriqués en tôle galvanisée, qualité DX51D, Z275MAC, « Sendzimir » 275g/m<sup>2</sup>. Classe d'étanchéité et exécution selon les normes « Eurovent »



L'épaisseur de la gaine spiralée varie de 0,4 mm à 1,2 mm selon son Ø



Gaine PEINTE sur demande

(voir RAL page 58)

Code : **DB-Ø**

- Gaine spiralée galvanisée interne
- Isolation thermique



Code : **GS-Ø**

- Tôle perforée interne
- Isolation acoustique

**NOUS CONSULTER**

**+ ACCESSOIRES**

### PRIX DE LA BARRE (3 METRES)

CODE	€ HT	€ HT	€ HT	€ HT
	La barre de 3 ml	La barre de 3 ml	La barre de 3 ml	La barre de 3 ml
Ø en mm	S-Galva -Ø	S-Alu -Ø	S-i304 -Ø	S-i316 -Ø
	GALVA	ALU	INOX 304	INOX 316
80	17,42	-	-	-
100	18,90	-	-	-
125	22,67	-	-	-
150	35,50	-	-	-
160	29,79	-	-	-
180	42,15	-	-	-
200	38,90	-	-	-
225	62,15	-	-	-
250	54,15	-	-	-
280	81,00	-	-	-
315	74,05	-	-	-
355	94,65	-	-	-
400	100,98	-	-	-
450	133,55	-	-	-
500	166,71	-	-	-
560	178,50	-	-	-
630 *	204,50	-	-	-
710 *	246,80	-	-	-

**NOUS CONSULTER**  
**+ ACCESSOIRES**

### FABRICATION jusqu'au Ø 1500

Caractéristiques techniques « A JOINT » :



- Qualité : EPDM double lèvre
- Résistance à la traction : 105 kg/cm<sup>2</sup>
- Déformation permanente : 21 %
- Température : de -40°C à +110°C
- Allongement : 380 %
- Dureté : 70 shore A

Raccord étanche classe D, conforme NBN EN 12237 et NBN 13379





**Coudes emboutis + Joint**

Bogen

**Coude 90°**

Code : **B9X-Ø**

**Coude 45°**

Code : **B4X-Ø**

**Coude 60°**

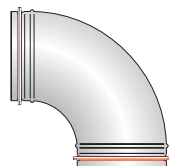
Code : **B6X-Ø**

**Coude 30°**

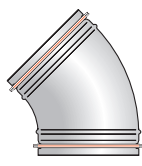
Code : **B3X-Ø**

**Coude 15°**

Code : **B1X-Ø**



**Coude 90°**



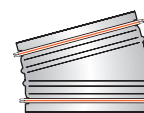
**Coude 45°**



**Coude 60°**



**Coude 30°**



**Coude 15°**

Ø mm	€ HT		Ø mm	€ HT		Ø mm	€ HT				
	pièce	B9X-Ø		pièce	B4X-Ø		pièce	B6X-Ø	pièce	B3X-Ø	pièce
80	6,88		80	21,78		80	21,78		19,07		19,26
100	6,75		100	21,78		100	21,78		19,07		19,26
125	6,90		125	22,27		125	22,27		19,07		19,26
150	12,99		150	30,85		150	30,85		23,87		24,10
160	12,20		160	30,85		160	30,85		23,87		24,10
180	17,95		180	37,65		180	37,65		28,11		28,39
200	15,95		200	39,51		200	39,51		28,11		28,39
250	27,95		250	30,49		250	30,49		28,11		28,39
315	37,40		315	40,74		315	40,74		31,43		31,73

**Coudes segmentés + Joint**

Bogen



**Coude 90°**



**Coude 45°**



**Coude 60°**



**Coude 30°**



**Coude 15°**

Ø mm	€ HT		Ø mm	€ HT		Ø mm	€ HT				
	pièce	B9SX-Ø		pièce	B4SX-Ø		pièce	B6SX-Ø	pièce	B3SX-Ø	pièce
225	33,42		225	31,80		225	31,80		28,99		28,99
280	46,12		280	40,28		280	40,28		30,51		30,51
355	60,30		355	54,24		355	54,24		39,09		39,09
400	72,93		400	65,82		400	65,82		43,67		43,67
450	91,27		450	91,56		450	91,56		71,31		71,31
500	98,66		500	113,33		500	113,33		73,23		73,23
560	146,85		560	138,27		560	138,27		96,50		96,50
630	167,75		630	168,26		630	168,26		119,69		119,69
710	264,00		710	255,26		710	255,26		202,41		202,41

**Coude 90°**  
Code : **B9SX-Ø**

**Coude 60°**  
Code : **B6SX-Ø**

**Coude 45°**  
Code : **B4SX-Ø**

**Coude 30°**  
Code : **B3SX-Ø**

**Coude 15°**  
Code : **B15SX-Ø**

**Accessoires SANS JOINT**



**NOUS CONSULTER**

**Accessoires des gaines du Ø 800 à Ø 1500  
disponibles sur demande**

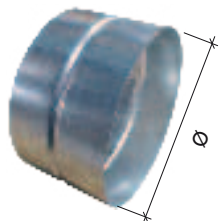


**Raccords**

**Couvercles**

Code : **VF-Ø**

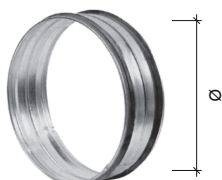
Manchon femelle  
pour 2 accessoires



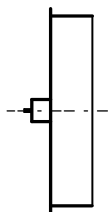
**MUFFE**

Code : **VX-Ø**

Manchon mâle  
pour 2 gaines  
+ **Joint**



**NIPPLE**



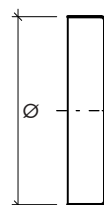
Code :  
**DFP-Ø**

Couvercle  
pour accessoire  
+  
évacuation  
condensation



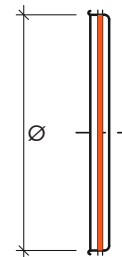
Code : **DF-Ø**

Couvercle  
pour accessoire



Code : **DX-Ø**

Couvercle pour gaine  
+ **Joint**



Ø mm	€ HT
	pièce VF-Ø
80	1,68
100	1,68
125	1,89
150	2,03
160	2,10
180	2,20
200	2,36
225	2,50
250	3,57
280	5,67
315	5,36
355	8,03
400	9,18
450	10,27
500	11,47
560	15,02
630	17,92
710	22,67

Ø mm	€ HT
	pièce VX-Ø
80	3,53
100	3,86
125	4,02
150	4,73
160	4,96
180	5,07
200	5,67
225	9,91
250	10,58
280	14,87
315	14,05
355	18,42
400	20,52
450	24,37
500	27,24
560	40,73
630	40,87
710	60,37

Ø mm	€ HT
	pièce DFP-Ø
80	22,06
100	22,06
125	22,67
150	22,92
160	23,04
180	23,65
200	23,77
225	28,43
250	25,00
280	31,86
315	28,18
355	29,45
400	30,56
450	38,12
500	39,12
560	47,45
630	52,57
710	95,36

Ø mm	€ HT
	pièce DF-Ø
80	2,18
100	2,18
125	2,73
150	2,91
160	3,06
180	3,56
200	3,72
225	7,87
250	4,81
280	10,93
315	7,65
355	8,60
400	10,59
450	17,90
500	18,83
560	26,84
630	31,79
710	72,99

Ø mm	€ HT
	pièce DX-Ø
80	5,35
100	5,49
125	5,49
150	6,82
160	6,82
180	7,82
200	7,82
225	13,88
250	10,61
280	16,46
315	13,38
355	15,81
400	23,59
450	28,57
500	29,88
560	37,49
630	44,83
710	90,70

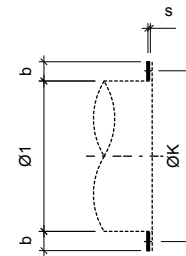
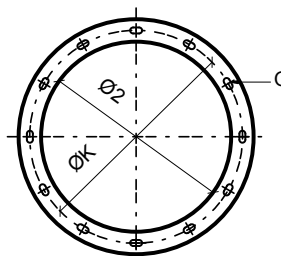
**Brides**

Code : **F-Ø**



**TARIFS**  
dans tableau EXCEL

**NOUS CONSULTER**

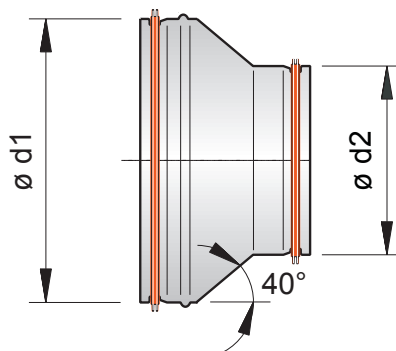




Code : **RCX-Ø1-Ø2**  
gaine/gaine

**Réductions symétriques**  
Reduzierung **embouties + Joint**

Ø1 mm	Ø2 mm	€ HT
		pièce RCX-Ø1-Ø2
100	80	5,30
125	80	5,92
	100	5,92
150	100	10,02
	125	10,02
160	100	7,04
	125	7,04
	150	10,08
180	100	11,77
	125	12,91
	150	12,91
	160	12,91
200	100	9,79
	125	9,79
	150	12,19
	160	9,13
	180	12,19



Code : **RCFX +Ø1+Ø2**  
accessoire/gaine

Réduction femelle  
d'un coté :  
**NOUS CONSULTER**

Ø1 mm	Ø2 mm	€ HT
		pièce RCX-Ø1-Ø2
250	150	18,00
	160	12,65
	180	18,00
	200	13,06
280	224	19,93
	200	21,51
	224	21,51
	250	21,51
315	160	17,85
	200	17,85
	224	22,13
	250	18,87
	280	23,22

**Réductions symétriques + Joint**

Ø1 mm	€ HT	€ HT	€ HT	€ HT	€ HT	€ HT	€ HT	€ HT
	pièce	pièce	pièce	pièce	pièce	pièce	pièce	pièce
	Ø2	Ø2	Ø2	Ø2	Ø2	Ø2	Ø2	Ø2
80								
100		150	180	225	280	355	450	560
125	160	200	250	315	400	500	630	
150	16,28	-	-	-	-	-	-	-
160	16,28	-	-	-	-	-	-	-
180	17,39	-	-	-	-	-	-	-
200	19,33	-	-	-	-	-	-	-
225	20,60	21,10	21,93	-	-	-	-	-
250	22,57	-	-	-	-	-	-	-
280	28,93	29,49	30,15	-	-	-	-	-
315	33,46	33,98	35,57	-	-	-	-	-
355	40,41	40,96	43,81	43,02	43,02	-	-	-
400	42,84	43,34	45,94	47,15	47,15	51,25	-	-
450	51,30	51,79	54,38	59,56	61,25	62,93	-	-
500	59,68	62,98	66,08	67,51	67,51	71,22	74,64	-
560	-	-	67,39	68,61	68,61	71,81	74,88	-
630	-	-	93,61	94,96	94,96	98,50	98,50	119,27
710	-	-	121,20	122,42	122,42	125,62	128,69	132,73

Code : **VSX-Ø1-Ø2**

**à sélectionner  
lorsque  
les dimensions  
ne figurent pas  
dans le tableau  
de RCX**







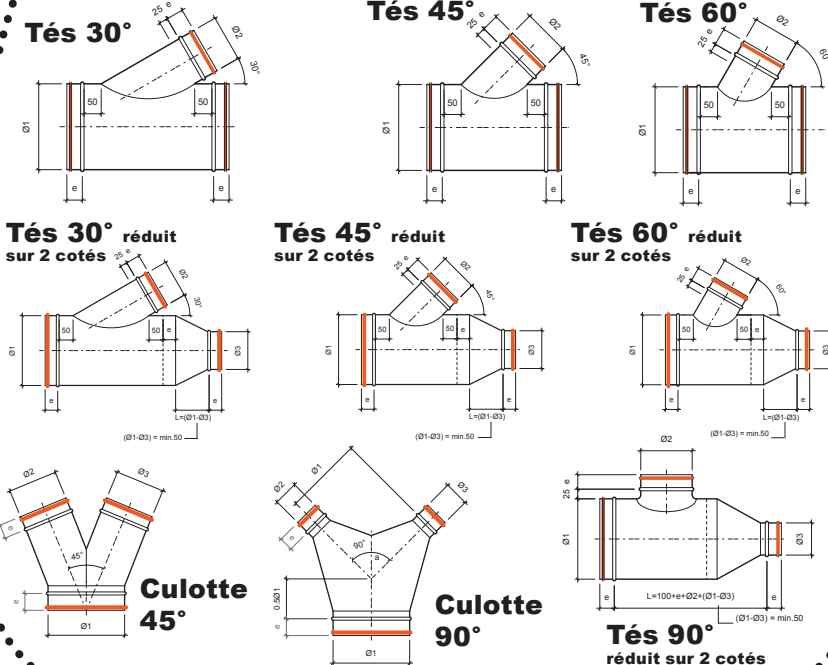
**Tés 90° symétriques + Joint**

Abzweigstück

Code : **TX-Ø-Ø**

Ø mm	€ HT	Ø mm	€ HT
	pièce		pièce
	TX-Ø1-Ø2		TX-Ø1-Ø2
80	10,15	280	66,04
100	10,50	315	49,95
125	12,10	355	93,38
150	19,10	400	101,18
160	16,90	450	141,88
180	24,50	500	149,34
200	21,70	560	238,96
225	37,31	630	238,96
250	34,00	710	453,12

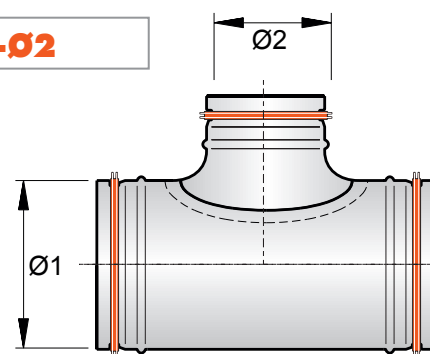
**Autres Tés symétriques + Joint**



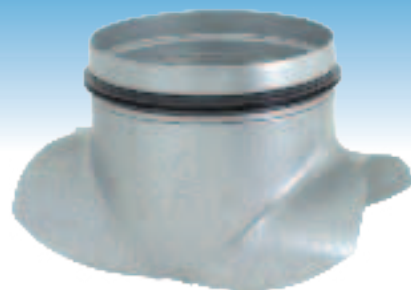
**Tés symétriques  
réduit 90° + Joint**

**NOUS CONSULTER**

Code : **TX-Ø1-Ø2**



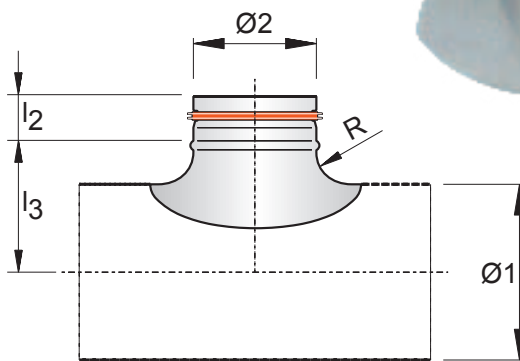
Ø1	Ø2		Ø1	Ø2		Ø1	Ø2		Ø1	Ø2		Ø1	Ø2		Ø1	Ø2		Ø1	Ø2									
	80	100		125	150		180	200		225	250		280	315		355	400		450	500	560	630	710					
	11,03	12,71	18,60	20,06	22,91	26,22	28,03	31,94	41,16	-	40,30	43,81	43,81	51,40	57,76	66,82	-	104,03	130,67	156,81	227,25	227,25	250,91	-	330,89	356,42	-	
100 mm	11,03	12,71	18,60	20,06	22,91	26,22	28,03	31,94	41,16	-	40,30	43,81	43,81	51,40	57,76	66,82	-	104,03	130,67	156,81	227,25	227,25	250,91	-	330,89	356,42	-	
125 mm	12,71	18,60	20,06	22,91	26,22	28,03	31,94	41,16	-	40,30	43,81	43,81	51,40	57,76	66,82	-	104,03	130,67	156,81	227,25	227,25	250,91	-	330,89	356,42	-	-	
150 mm	18,60	20,06	22,91	26,22	28,03	31,94	41,16	-	40,30	43,81	43,81	51,40	57,76	66,82	-	104,03	130,67	156,81	227,25	227,25	250,91	-	330,89	356,42	-	-	-	
160 mm	15,97	17,76	nc	22,91	26,22	28,03	31,94	41,16	-	40,30	43,81	43,81	51,40	57,76	66,82	-	104,03	130,67	156,81	227,25	227,25	250,91	-	330,89	356,42	-	-	
180 mm	20,28	22,91	nc	26,22	28,03	31,94	41,16	-	40,30	43,81	43,81	51,40	57,76	66,82	-	104,03	130,67	156,81	227,25	227,25	250,91	-	330,89	356,42	-	-	-	
200 mm	20,69	23,32	26,22	28,03	31,94	41,16	-	40,30	43,81	43,81	51,40	57,76	66,82	-	104,03	130,67	156,81	227,25	227,25	250,91	-	330,89	356,42	-	-	-	-	
225 mm	28,03	31,94	41,16	-	40,30	43,81	43,81	51,40	57,76	66,82	-	104,03	130,67	156,81	227,25	227,25	250,91	-	330,89	356,42	-	-	-	-	-	-	-	
250 mm	27,80	31,52	34,64	40,30	43,81	51,40	57,76	66,82	-	104,03	130,67	156,81	227,25	227,25	250,91	-	330,89	356,42	-	-	-	-	-	-	-	-	-	
280 mm	43,95	46,00	53,96	60,65	-	66,82	-	73,58	-	81,19	104,03	130,67	156,81	227,25	227,25	250,91	-	330,89	356,42	-	-	-	-	-	-	-	-	
315 mm	41,86	43,81	51,40	57,76	66,82	-	73,58	-	81,19	104,03	130,67	156,81	227,25	227,25	250,91	-	330,89	356,42	-	-	-	-	-	-	-	-	-	
355 mm	60,89	62,42	63,43	69,28	73,58	-	81,19	104,03	130,67	156,81	227,25	227,25	250,91	-	330,89	356,42	-	-	-	-	-	-	-	-	-	-	-	
400 mm	68,01	66,14	70,54	76,12	81,19	104,03	130,67	156,81	227,25	227,25	250,91	-	330,89	356,42	-	-	-	-	-	-	-	-	-	-	-	-	-	-
450 mm	88,81	93,87	98,95	109,87	114,95	133,20	156,81	227,25	227,25	250,91	-	330,89	356,42	-	-	-	-	-	-	-	-	-	-	-	-	-	-	-
500 mm	109,34	112,40	112,40	112,40	114,95	133,20	156,81	227,25	227,25	250,91	-	330,89	356,42	-	-	-	-	-	-	-	-	-	-	-	-	-	-	-
560 mm	131,15	142,42	142,42	159,96	175,68	195,26	227,25	250,91	-	330,89	356,42	-	-	-	-	-	-	-	-	-	-	-	-	-	-	-	-	-
630 mm	131,15	142,42	142,42	159,96	175,68	195,26	227,25	250,91	-	330,89	356,42	-	-	-	-	-	-	-	-	-	-	-	-	-	-	-	-	-
710 mm	183,97	213,46	213,46	233,86	248,21	273,58	330,89	356,42	-	-	-	-	-	-	-	-	-	-	-	-	-	-	-	-	-	-	-	-



**Piquages emboutis 90°**

Sattelstück

+ **Joint**

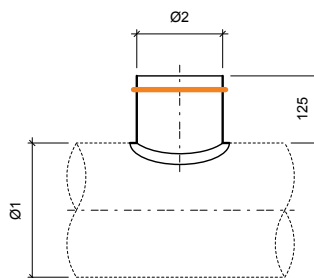


Code :  
**PSX-Ø1-Ø2**

Ø1 mm	€ HT	€ HT	€ HT	€ HT	€ HT	€ HT	€ HT	€ HT	€ HT
	pièce	pièce	pièce	pièce	pièce	pièce	pièce	pièce	pièce
	Ø2 - 80	Ø2 - 100	Ø2 - 125	Ø2 - 150	Ø2 - 160	Ø2 - 180	Ø2 - 200	Ø2 - 250	Ø2 - 315
80	3,67	-	-	-	-	-	-	-	-
100	3,67	4,28	-	-	-	-	-	-	-
125	3,67	4,28	4,90	-	-	-	-	-	-
150	3,67	4,28	4,90	6,43	-	-	-	-	-
160	3,67	4,28	4,90	6,43	6,63	-	-	-	-
180	3,67	4,28	4,90	6,43	6,63	7,45	-	-	-
200	3,67	4,28	4,90	6,43	6,63	7,45	8,26	-	-
225	-	4,28	4,90	6,43	6,63	7,45	8,26	-	-
250	-	4,28	4,90	6,43	6,63	7,45	8,26	14,08	-
280	-	4,28	4,90	6,43	6,63	7,45	8,26	14,08	-
315	-	4,28	4,90	6,43	6,63	7,45	8,26	14,08	17,44
355	-	4,28	4,90	6,43	6,63	7,45	8,26	14,08	-
400	-	4,28	4,90	6,43	6,63	7,45	8,26	14,08	-
450	-	4,28	4,90	6,43	6,63	7,45	8,26	14,08	-
500	-	4,28	4,90	6,43	6,63	7,45	8,26	14,08	-
560	-	-	4,90	6,43	6,63	7,45	8,26	14,08	-
630	-	-	4,90	6,43	6,63	7,45	8,26	14,08	-

**Piquages 90° + Joint**

Code :  
**PSX-Ø1-Ø2**

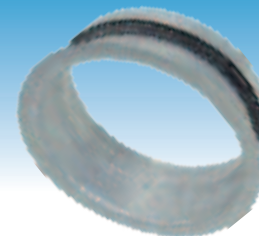


**à sélectionner  
lorsque  
les dimensions  
ne figurent pas  
dans le tableau  
ci-dessus**

Ø2 mm	€ HT	€ HT
	pièce	pièce
	Ø1 80 / 450	Ø1 500 / 710
80	9,07	15,20
100	-	15,20
125	-	18,39
150	-	22,24
160	-	22,24
180	-	26,10

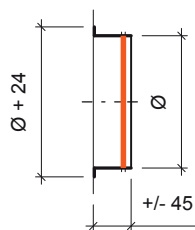
Ø2 mm	€ HT	€ HT
	pièce	pièce
	Ø1 80 / 450	Ø1 500 / 710
200	-	26,10
225	14,75	30,63
250	-	30,63
280	18,16	29,50
315	20,42	29,50
355	24,97	34,04

Ø2 mm	€ HT	€ HT
	pièce	pièce
	Ø1 80 / 450	Ø1 500 / 710
400	25,42	50,96
450	48,53	55,82
500	-	64,76
560	-	92,23
630	-	92,23
710	-	111,64



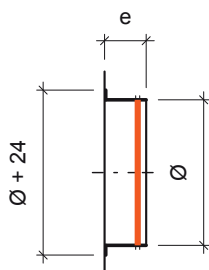
## Piquages plats + Joint

### Flanschverbinder



Code :  
**ILX-Ø**

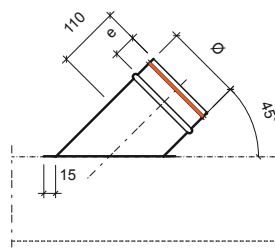
(embouti)



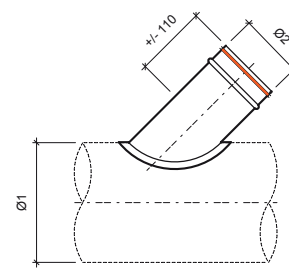
Code :  
**AHX-Ø**

## Piquages obliques 45° + Joint

Disponibles aussi en 15° / 30° / 60° (Nous consulter)



Code :  
**AS4X-Ø**



Code :  
**P4X-Ø1-Ø2**

	€ HT
Ø mm	pièce ILX -Ø
80	2,24
100	2,96
125	3,26
150	4,59
160	4,05
180	5,05
200	4,44
250	8,11
315	10,15
355	12,62
400	13,70
450	14,94

	€ HT
Ø mm	pièce AHX -Ø
225	8,77
280	10,37
500	17,04
560	29,71
630	32,98
710	40,51

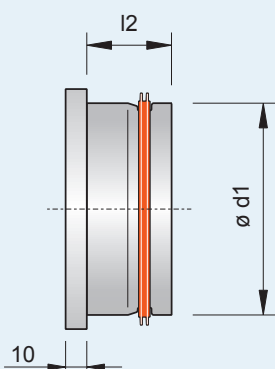
	€ HT
Ø mm	pièce AS4X -Ø
80	20,86
100	20,86
125	23,66
150	28,81
160	28,81
180	33,80
200	33,80
225	38,24
250	38,24
280	40,79
315	47,16
355	52,60
400	63,53
450	74,77
500	81,57
560	97,98
630	112,15
710	143,30

Ø2 détermine le prix	€ HT
Ø 2 mm	pièce P4X -Ø1-Ø2
80	21,36
100	22,64
125	23,92
150	26,27
160	26,27
180	36,10
200	36,10
225	47,42
250	47,42
280	61,19
315	61,18
355	91,85
400	94,68
450	155,19
500	208,30
560	219,76
630	219,76
710	279,23

## Piquage pour coupe d'accessoire + Joint

Code : **IFX-Ø**

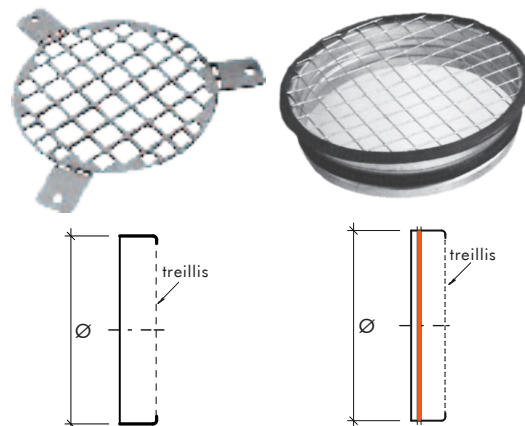
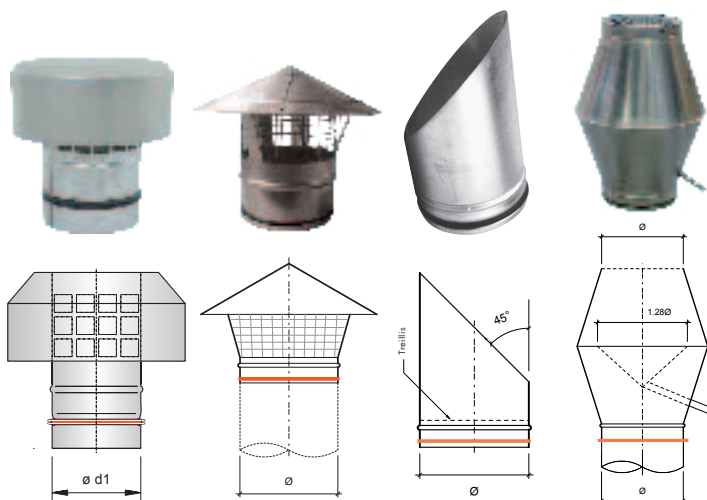
	€ HT
Ø mm	pièce IFX -Ø
80	3,13
100	3,24
125	3,70
150	4,50
160	4,70
180	4,90
200	5,20





**Chapeaux + Joint**

**Grille et Couvercle**



Code : **KX-Ø**      Code : **KGRX-Ø**      Code : **UTX-Ø**      Code : **KRSX-Ø**

Code : **BSV-Ø**  
Grille de protection pour gaine

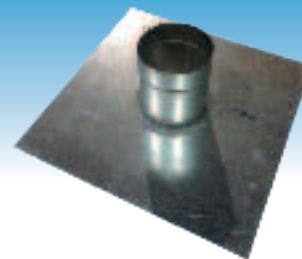
Code : **DGX-Ø**  
Couvercle avec treillis pour gaine avec joint

Ø mm	€ HT	€ HT	€ HT	€ HT
	pièce	pièce	pièce	pièce
	KX -Ø	KGRX -Ø	UTX -Ø	KRSX -Ø
80	34,77	56,75	48,61	121,83
100	35,83	56,75	48,61	121,83
125	37,66	60,11	51,15	138,86
150	42,47	67,75	54,25	171,21
160	42,47	67,75	54,25	171,21
180	48,97	76,07	62,32	189,75
200	54,63	76,07	62,20	189,75
225		83,55	68,77	238,75
250		83,55	68,77	238,75
280		117,17	89,16	316,01
315		118,33	90,03	319,10
355		132,29	104,00	379,78
400		166,19	130,44	418,79
450		172,01	149,51	516,09
500		224,12	177,66	727,21
560		341,85	233,83	848,50
630		341,85	233,83	848,50
710		395,84	250,03	1176,98

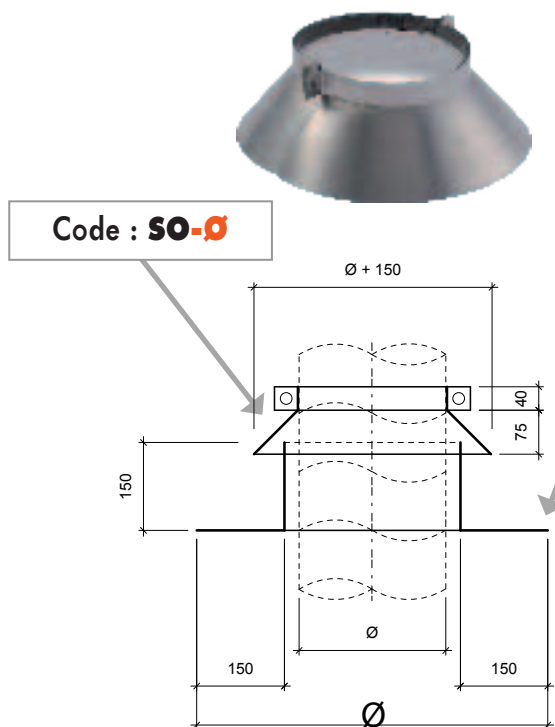
Ø mm	€ HT
	pièce
	BSV -Ø
100	13,51
125	15,33
150	-
160	18,81
180	-
200	23,06
225	-
250	28,13
280	-
315	35,59
355	41,06
400	49,54
450	60,97
500	73,21
560	96,06
630	116,38
710	-

Ø mm	€ HT
	pièce
	DGX -Ø
100	19,46
125	20,20
150	21,75
160	22,26
180	24,41
200	26,16
225	29,00
250	32,52
280	37,51
315	38,26
355	48,06
400	63,27
450	77,77
500	83,16
560	106,92
630	120,43
710	150,13





## Traversées de toiture / Solins / Bavettes



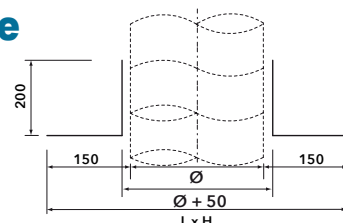
Code : **SO-Ø**

Code : **DD-Ø**

FABRICATION  
**SUR MESURE**  
**NOUS CONSULTER**

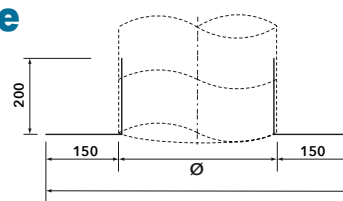
### Passages de toiture pour passage de gaine type DD

en acier galvanisé (de qualité Sendzimir)  
Passage = Ø conduit + 50 mm  
H = 200 mm



### Passages de toiture à connexion mâle type DDV

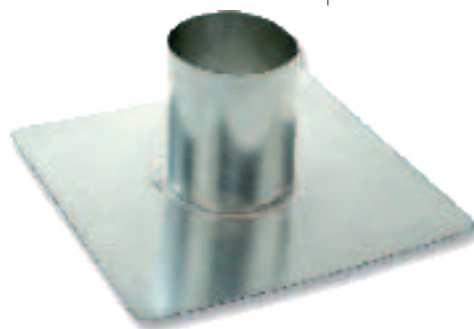
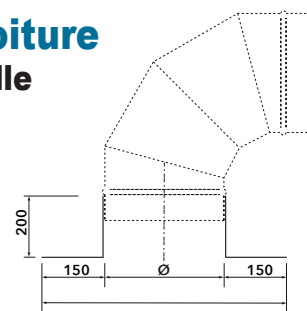
en acier galvanisé avec **connexion mâle**  
Passage = Ø de la gaine - 5 mm  
H = 200 mm



Ø mm	Dimensions en mm	€ HT	€ HT	€ HT	€ HT
		pièce SO-Ø	pièce DD-Ø	pièce DDV-Ø	pièce DDVF-Ø
80	407 x 407	32,46	24,93	24,93	24,93
100	427 x 427	32,46	24,93	24,93	24,93
125	453 x 453	35,05	27,01	27,01	27,01
150	477 x 477	38,94	32,46	32,46	32,46
160	487 x 487	38,94	32,46	32,46	32,46
180	507 x 507	43,10	35,05	35,05	35,05
200	527 x 527	43,10	35,05	35,05	35,05
225	552 x 552	47,77	40,50	40,50	40,50
250	577 x 577	47,77	40,50	40,50	40,50
280	607 x 607	57,12	47,77	47,77	47,77
315	667 x 667	57,12	47,77	47,77	47,77
355	706 x 706	70,10	54,52	54,52	54,52
400	753 x 753	84,65	56,43	56,43	56,43
450	802 x 802	97,48	61,56	61,56	61,56
500	852 x 852	112,86	71,82	71,82	71,82
560	910 x 910	128,26	82,08	82,08	82,08
630	982 x 982	128,26	82,08	82,08	82,08
710	1060 x 1060	156,47	97,47	97,47	97,47

### Passages de toiture à connexion femelle type DDVF

en acier galvanisé avec **connexion femelle**  
Passage = Ø de la gaine  
H = 200 mm



## Té souche + Joint

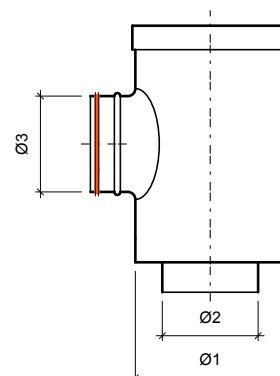
Té non-isolé

Code : **TDX-Ø1-Ø2-Ø3**

Té isolé

Code : **TDIX-Ø1-Ø2-Ø3**

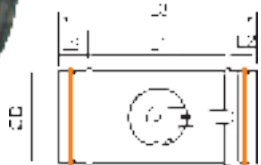
Ø1 mm	Ø2 mm	Ø3 mm	€ HT	€ HT
			pièce TDX-Ø1-Ø2-Ø3	pièce TDIX-Ø1-Ø2-Ø3
200	125	125	71,54	82,46
250	160	160	78,35	89,56
315	200	200	90,36	103,67
355	250	250	106,56	128,72
400	315	315	126,03	145,23
450	355	355	175,47	228,79
500	400	400	210,14	266,08
560	450	450	278,67	353,28
630	500	500	315,94	403,88





## Clapet de réglage (motorisable)

Code : **DKL-Ø**



+ Joint

Ø mm	€ HT
	pièce DKL -Ø
80	19,90
100	20,90
125	24,10
150	26,40
160	26,60
180	27,40
200	28,40
250	36,90
280	44,50
315	51,90
355	59,10
400	78,98
450	158,25
500	167,04
560	213,85
630	260,75
710	306,23

## Clapets de réglage étanches (motorisable)

Code : **AKH-Ø**

Clapets de réglage circulaires étanches avec cadrant manuel et joint en caoutchouc. Acier galvanisé, mâle, motorisable. Système de canalisation avec étanchéité jusqu'à la classe D suivant la norme EN 12237 en fonction du montage.



Emboîtement étanche. Classe C selon EN 1751-4  
Le AKH peut être motorisé à l'aide d'un servomoteur LM, NM, LF ou NF/SF

Ø mm	€ HT
	la pièce AKH -Ø
80	99,25
100	71,75
125	77,10
150	80,50
160	82,50
180	87,50
200	91,40
250	98,00
280	126,00
315	133,00
355	151,00
400	161,00
450	230,83
500	253,16
560	277,98
630	325,14

### Accessoires pour clapets de réglage :

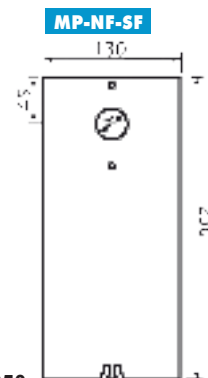
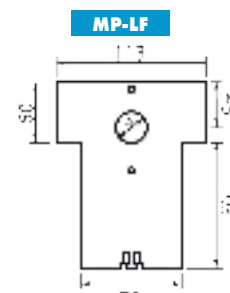
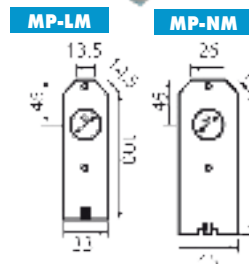
CODE	€ HT
	la pièce
MP-LM	2,58

CODE	€ HT
	la pièce
MP-NM	2,58

CODE	€ HT
	la pièce
MP-LF	6,28

CODE	€ HT
	la pièce
MP-NF-SF	29,97

Plaques de montage pour servomoteur type MP



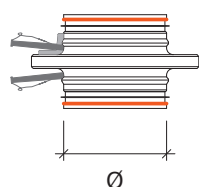
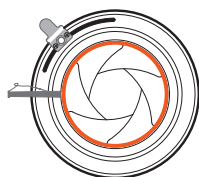
Rallonge d'axe type AEX-12/M6 Ø 80 à Ø 250

CODE	€ HT
	la pièce
AEX-12M6	6,28



Nécessaire pour montage d'un servomoteur du Ø80 à Ø250

Code : **IRIS-Ø**



Ø mm	€ HT
	pièce IRIS -Ø
80	50,68
100	32,99
125	35,44
150	60,73
160	55,38
200	61,21
250	91,56
315	115,85
400	453,51
500	607,65
630	943,38

Les clapets de réglage Iris sont destinés au contrôle du débit d'air dans les gaines de conditionnement d'air ou de ventilation. L'orifice de réduction permet un écoulement uniforme du flux d'air.

L'Iris peut être utilisé pour de l'air de pulsion ou de reprise. Il est muni d'une poignée de réglage et de 2 tubes de prise de contrôle pour mesurer le débit avec précision.

La poignée est munie de 2 vis de blocage. L'Iris est en tôle galva avec joints en caoutchouc pour assurer l'étanchéité. Réglage de débit disponible sur demande.







## Motorisations et accessoires

### DOMAINE D'APPLICATION :

- Motorisation et réglage des clapets et registres REG et RGEM.
- Choix de la motorisation selon le couple, l'ouverture/fermeture totale ou modulée, la fonction sécurité et les reports d'informations.

### DESCRIPTION :

- Moteurs couvrant des couples de 4 Nm à 20 Nm.
- Ouverture totale en Tout ou Rien, ou partielle en Proportionnel.
- Fonction sécurité : ressort de rappel.
- Report d'informations : moteurs avec contacts.
- Tous les moteurs type F ont une noix d'entraînement réversible en cas d'axe trop court.
- Moteurs type 24 : 24 V AC/DC.
- Moteurs type 230 : 230 V AC.

Type de registre	Surface maxi (pression < 250 Pa)	Type de moteur	Couple	Axe Ø	Axe R
RGE du Ø 125 au Ø 450	0,8 m <sup>2</sup>	LM-230A + LM-24A	5 Nm	8 à 16 mm	8 à 16 mm
		LM-230A-SR + LM-24A-SR			
		LF-230 + LF-24	4 Nm		
		LF-24-SR			
REG REG Ø500	2 m <sup>2</sup>	NM-230 + NM-24A	10 Nm	8 à 20 mm	8 à 20 mm
		NM-230A-SR + NM-24A-SR			
		NFA + NFA-S2 + NF-24A-SR			
REG	4 m <sup>2</sup>	SFA + SFA-S2	20 Nm	10 à 20 mm	10 à 16 mm
		SF-24A-SR			
REG	4 m <sup>2</sup>	SM-230A + SM-24A	20 Nm		10 à 20 mm
		SM-230A-SR + SM-24A-SR			

## Moteur sans ressort de rappel

### Servomoteurs tout ou rien

Description	CODE	€ HT
		la pièce
Servomoteur LM 230V	LM-230A	192,72
Servomoteur LM 230V + contact aux.	LM-230A-S	218,43
Servomoteur LM 24V	LM-24A	192,72
Servomoteur LM 24V + contact aux.	LM-24A-S	218,43
Servomoteur NM 230V	NM-230A	254,17
Servomoteur NM 230V + contact aux.	NM-230A-S	306,18
Servomoteur NM 24V	NM-24A	246,47
Servomoteur NM 24V + contact aux.	NM-24A-S	298,46
Servomoteur SM 230V	SM-230A	290,79
Servomoteur SM 230V + contact aux.	SM-230A-S	363,93
Servomoteur SM 24V	SM-24A	284,98
Servomoteur SM 24V + contact aux.	SM-24A-S	354,30

### Servomoteurs proportionnels

Modulants 0-10V

Description	CODE	€ HT
		la pièce
Servomoteur LM 24V	LM-24A-SR	260,17
Servomoteur NM 230V	NM-230A-SR	435,18
Servomoteur NM 24V	NM-24A-SR	379,32
Servomoteur SM 230V	SM-230A-SR	429,40
Servomoteur SM 24V	SM-24A-SR	483,31

## Moteur avec ressort de rappel

### Servomoteurs tout ou rien

Description	CODE	€ HT
		la pièce
Servomoteur LF 230	LF-230	338,88
Servomoteur LF 230-S	LF-230S	385,44
Servomoteur LF 24	LF-24	313,17
Servomoteur LF 24-S	LF-24S	360,03
Servomoteur NFA	NFA	473,69
Servomoteur NFA-S2	NFA-S2	543,00
Servomoteur SFA	SFA	568,04
Servomoteur SFA-S2	SFA-S2	621,95

### Servomoteurs proportionnels

Modulants 0-10V

Description	CODE	€ HT
		la pièce
Servomoteur 24V	LF-24-SR	422,37
Servomoteur 24V	NF-24A-SR	506,42
Servomoteur 24V	SFA-24A-SR	579,59

### Contacts auxiliaires avec point de basculement réglable (pour modèles LM...A, NM...A et SM...A)

Description	CODE	€ HT
		la pièce
1 contact auxiliaire	S1A	83,49
2 contacts auxiliaires	S2A	110,86

**Type S** : avec contact auxiliaire 0-100% intégré pour une signalisation flexible.





## Module de régulation

### DOMAINE D'APPLICATION :

- Régulation de débit à une valeur prédéterminée quelques soient les changements de pression.
- Pour réseaux circulaires.
- Installation de VMC et de conditionnement d'air.
- Extraction ou soufflage.
- Plage de fonctionnement : 50 - 250 Pa

### Avantages :

- 1 code par diamètre (sauf Ø 125 : 2 codes).
- 1 code plusieurs débits.
- Réglage du débit sans outil.

### DESCRIPTION :

- Corps en matière plastique (classement en réaction au feu M1) abritant la membrane régulatrice en silicone dans un passage calibré modifiable.
- Maintien et étanchéité par joint extérieur périphérique double lèvre en élastomère.

### MISE EN OEUVRE :

- **Réglage manuel et sans outil du débit souhaité** en retirant ou non la cale et en tournant la bague rotative.
- S'insère directement dans un conduit circulaire à proximité d'un piquage / d'un terminal.
- Distance de stabilisation du débit d'air :
  - **en extraction** : 1 Ø entre terminal et MR placé en aval
  - **en soufflage** : 3 Ø entre MR placé en amont et terminal.
- Mise en oeuvre horizontale ou verticale.
- Indications sur le produit : sens du flux d'air, diamètre nominal, code article, pression de fonctionnement, traçabilité, table de correspondance (débit en fonction de la position de la bague + cale).

Ø mm	Précisions	CODE	€ HT la pièce
80	20 - 60 m3/h	MRM-080	32,45
100	15 - 90 m3/h	MRM-100	35,73
125	15 - 85 m3/h	MRM-125A	45,32
125	100 - 190 m3/h	MRM-125B	49,72
150	100 - 240 m3/h	MRM-150	64,86
160	100 - 240 m3/h	MRM-160	64,86
200	225 - 400 m3/h	MRM-200	95,84
250	300 - 650 m3/h	MRM-250	128,70

## Régulateur de débit constant

DN	Débit m3/h	dB(A)	CODE	€ HT la pièce
Ø 80	de 22 à 85	de 30 à 33	KCRK-80	21,66
Ø 100	de 30 à 120	de 29 à 34	KCRK-100	26,36
Ø 125	de 40 à 192	de 34 à 39	KCRK-125	29,84
Ø 150	de 52 à 225	de 30 à 35	KCRK-150	44,15
Ø 160	de 61 à 282	de 30 à 33	KCRK-160	44,15
Ø 200	de 98 à 466	de 27 à 33	KCRK-200	66,49
Ø 250	de 168 à 723	de 27 à 33	KCRK-250	85,80



### RÉGLAGE :

**Pour modifier le débit calibré en usine, procéder comme suit :**

- Il est nécessaire de savoir le débit d'air requis avant d'installer le régulateur.
- Dévisser le module de verrouillage avec 2 tournages à l'aide d'un tournevis "Torx T9".
- Sélectionner la position numérique correspondant au débit d'air requis en plaçant le vis sur ce numéro de l'échelle.
- Serrer le vis de sélection de débit d'air.

Il est possible de régler des débits d'air différents de ceux indiqués en plaçant le module de référence dans une position intermédiaire.

## Régulateur de débit d'air constant réglable en acier

### DOMAINE D'APPLICATION :

Utilisé pour la régulation du débit d'air à des pressions de 50 à 1000 Pa dans une plage de températures de -30°C à 100°C

La valeur du débit d'air se règle aisément à l'aide d'une clef allen SW2

### DESCRIPTION :

#### Matière :

- Corps en acier galvanisé
- Clapet en aluminium avec piston et ressort

#### Composition :

- Corps circulaire soudé au laser, aux dimensions standards des gaines
- Joint en caoutchouc pour gaine
- Lame équilibrée autorégulatrice à palier et piston en PTFE évitant les oscillations



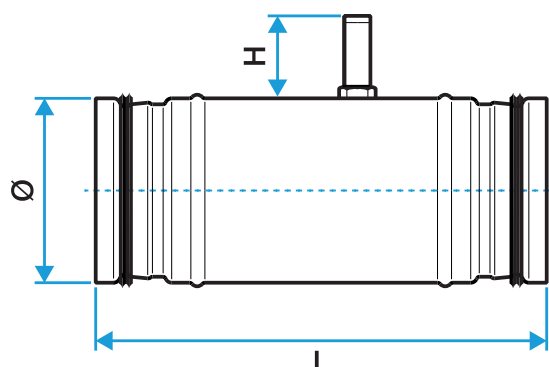
### AVANTAGES :

#### - Montage à l'horizontal ou vertical

- Réglage extérieur du débit
- Gros diamètre, gros débit, grosses pressions.
- Version isolée.

Modèles en acier inoxydable et habillages isolants ou exécution ATEX disponible sur demande.

Description	Réglage d'usine m <sup>3</sup> /h.	CODE	€ HT
			la pièce
Ø 80	90	VRK-080	112,70
Ø 100	130	VRK-100	108,30
Ø 125	200	VRK-125	117,10
Ø 150	300	VRK-150	121,50
Ø 160	350	VRK-160	121,50
Ø 200	500	VRK-200	130,35
Ø 250	800	VRK-250	143,65
Ø 315	1300	VRK-315	207,70
Ø 355	1500	VRK-355	269,55
Ø 400	2000	VRK-400	396,10



Ø Nominal du conduit	L	H	Plage de débit
80 mm	200 mm	70 mm	40 - 125 m <sup>3</sup> /h
100 mm	250 mm	70 mm	70 - 220 m <sup>3</sup> /h
125 mm	250 mm	70 mm	100 - 280 m <sup>3</sup> /h
150 mm	320 mm	70 mm	170 - 450 m <sup>3</sup> /h
160 mm	320 mm	70 mm	180 - 500 m <sup>3</sup> /h
200 mm	320 mm	70 mm	250 - 900 m <sup>3</sup> /h
250 mm	320 mm	70 mm	500 - 1500 m <sup>3</sup> /h
315 mm	340 mm	110 mm	800 - 3000 m <sup>3</sup> /h
355 mm	355 mm	110 mm	900 - 3200 m <sup>3</sup> /h
400 mm	355 mm	110 mm	1000 - 4500 m <sup>3</sup> /h

## Régulateur de débit d'air constant rectangulaire, réglable en acier



### DOMAINE D'APPLICATION :

- Utilisé pour la régulation du débit d'air dans les systèmes de ventilation et de climatisation à gaines rectangulaires à des pressions de 50 à 1000 Pa dans une plage de température de -30°C à 100°C

### MATIÈRE :

- Corps en acier galvanisé
- Clapet autorégulant en aluminium avec piston et ressort.

### COMPOSITION :

- Corps rectangulaire en acier galvanisé soudé au laser, aux dimensions standards des gaines à bride de 30 mm
- Lame équilibrée autorégulatrice à palier et piston en PTFE évitant les oscillations

### MONTAGE :

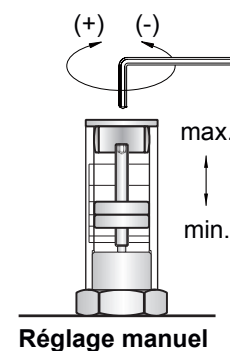
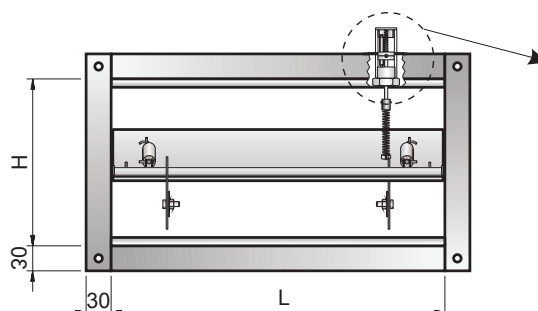
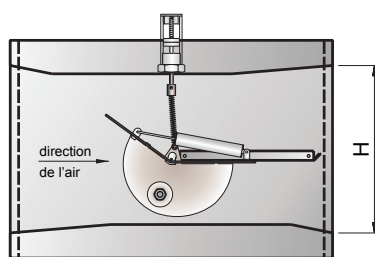
- A insérer des deux côtés dans un système de gaines rectangulaires
- Horizontal ou vertical

### ISOLATION :

Le régulateur de débit peut être réalisé avec isolation contre le bruit ou à la chaleur (cuvette isolante d'une épaisseur de 30 mm). En cas d'une isolation sur site, il est possible de prolonger le dispositif d'ajustage et le support du moteur. Dans ce cas, prière de préciser l'épaisseur d'isolation.

**Autres Exécutions possibles sur demande :**

- Dimensions intermédiaires
- Motorisés
- Cuvette isolante 30 mm
- ATEX
- Acier inoxydable 304 ou 316



Code : **VRRK-L-H** ( + débit souhaité)

	€ HT	€ HT	€ HT	€ HT	€ HT	€ HT	€ HT	€ HT	€ HT	€ HT
	pièce	pièce	pièce	pièce	pièce	pièce	pièce	pièce	pièce	pièce
H	L = 150	L = 200	L = 250	L = 300	L = 350	L = 400	L = 450	L = 500	L = 550	L = 600
100	-	248,82	-	284,36	-	386,82	-	-	-	-
150	378,45	378,45	378,45	290,64	405,63	405,63	-	-	-	-
200	-	284,36	378,45	299,00	405,65	313,64	430,72	376,36	-	397,27
250	-	-	414,00	414,00	414,00	376,36	430,72	376,36	457,91	397,27
300	-	-	-	355,45	437,00	376,36	453,73	386,82	457,91	428,63
400	-	-	-	-	-	585,45	-	606,36	-	648,18
500	-	-	-	-	-	-	-	658,63	-	690,00
600	-	-	-	-	-	-	-	-	-	710,91

**Tableau des plages de débits**

**SUR DEMANDE**

## Registre à débit VARIABLE

**RCVS**

Le régulateur RCV est un système autorégulé de débit variable (type VAV).

Il permet de réguler le débit d'air d'une zone ou d'une pièce d'un bâtiment en fonction d'une consigne.

### Volets

Acier galvanisé  
Option :  
inox 304L, 316L  
Joint à lèvres EPDM

### Enveloppe

Acier galvanisé  
Option : acier inoxydable  
304L, 316L  
  
Joint à lèvres EPDM

Code : **RCVS-Ø**

Ø en mm	CODE	€ HT
		pièce
100	RCVS-100	565,60
125	RCVS-125	569,66
160	RCVS-160	576,38
200	RCVS-200	581,25
250	RCVS-250	589,09
315	RCVS-315	599,87
400	RCVS-400	624,51



### PRINCIPE DE FONCTIONNEMENT

Le besoin en débit d'une pièce est identifié par une sonde et est ensuite traduit en signal 2-10V. Ce signal appelé consigne permet au régulateur d'adapter sa position indépendamment des variations de débit ou de pression en amont.

#### Exemple :

Salle de réunion avec un RCVS Ø200 ou RRVS 200x200 réglé entre 200 et 650 m<sup>3</sup>/h, câblé en 2-10V et asservi à une sonde CO<sub>2</sub> :

- 0 personne :  
consigne entre 0 et 0,5 V - Fermeture
- 2 personnes :  
consigne 2 V - débit min. 200 m<sup>3</sup>/h
- 10 personnes :  
consigne 10 V - débit max. 650 m<sup>3</sup>/h

## Registre à débit VARIABLE isolé

**RCVS-I**

Le régulateur RCV est également disponible en version isolée (isolant thermo-acoustique de 50 mm)

### Volets

Acier galvanisé  
Option : inox 304L, 316L  
Joint à lèvres EPDM

Code : **RCVSI-Ø**

Ø en mm	CODE	€ HT
		pièce
100	RCVSI-100	715,19
125	RCVSI-125	725,83
160	RCVSI-160	755,30
200	RCVSI-200	774,76
250	RCVSI-250	802,41
315	RCVSI-315	835,56
400	RCVSI-400	899,96



### Enveloppe

Acier galvanisé  
Option : acier inoxydable 304L, 316L  
  
Joint à lèvres EPDM  
  
Laine minérale épaisseur 50 mm  
(version isolée)

CARACTÉRISTIQUES	RCVS / RCVS-I
Étanchéité amont-aval (EN 1751)	Classe 3
Étanchéité de cadre (EN 1751)	Classe C
Paliers / Axes	Nylon / Acier galvanisé
Plage de travail	0 - 450 Pa
Température d'utilisation	De -20°C à +80°C
Contrôle	Signal 2-10V par actionneur de type Belimo (24V AC/DV) Option : 0-10V, servomoteur communiquant

ACCESSOIRES
Fourniture d'une télécommande pour modification de la plage de régulation sur site = ZTH - EU
Silencieux circulaire pour installation en aval du régulateur



## Régulateur de débit VARIABLE

### RRVS

Le registre RRVS / RRVS-T est un système autorégulé de débit variable (type VAV) à raccordement rectangulaire.

Il permet de réguler le débit d'air d'une zone ou d'une pièce d'un bâtiment en fonction d'une consigne.



#### Code : RRVS-L-H

	€ HT	€ HT	€ HT	€ HT	€ HT	€ HT	€ HT	€ HT	€ HT
	pièce	pièce	pièce	pièce	pièce	pièce	pièce	pièce	pièce
<b>H</b>	<b>L = 200</b>	<b>L = 300</b>	<b>L = 400</b>	<b>L = 500</b>	<b>L = 600</b>	<b>L = 700</b>	<b>L = 800</b>	<b>L = 900</b>	<b>L = 1000</b>
100	675,43	689,01	703,64	716,80	730,59	745,43	758,80	772,66	788,48
200	703,33	717,50	732,20	746,55	760,90	775,81	790,30	803,95	820,68
300	731,29	745,57	761,39	776,30	790,79	806,75	821,87	836,54	853,44
400	758,80	774,20	790,51	805,60	821,21	837,80	852,99	868,74	886,27
500	785,05	802,90	819,39	835,52	851,69	868,32	884,66	901,04	918,65
600	815,05	831,11	848,72	865,48	881,65	899,50	916,41	932,89	1176,14
700	842,73	859,95	878,12	894,95	912,31	930,65	1172,26	1189,86	1209,18
800	871,08	888,83	907,13	925,02	943,04	961,49	1204,14	1222,34	1241,70
900	899,36	917,28	936,64	955,15	973,21	1217,37	1236,06	1254,30	1274,81
1000	927,29	946,26	966,28	984,83	1228,61	1248,77	1267,56	1286,95	1308,02

#### Volets

Acier galvanisé  
Options :  
inox 304L, aluminium  
Joint à lèvres EPDM

## Régulateur de débit VARIABLE isolé

### RRVS-I

#### Code : RRVS-I-L-H

	€ HT	€ HT	€ HT	€ HT	€ HT	€ HT	€ HT	€ HT	€ HT
	pièce	pièce	pièce	pièce	pièce	pièce	pièce	pièce	pièce
<b>H</b>	<b>L = 200</b>	<b>L = 300</b>	<b>L = 400</b>	<b>L = 500</b>	<b>L = 600</b>	<b>L = 700</b>	<b>L = 800</b>	<b>L = 900</b>	<b>L = 1000</b>
100	791,18	809,17	828,31	845,92	864,22	883,54	901,39	919,77	939,96
200	822,36	841,05	860,23	878,99	897,82	917,21	936,18	955,22	975,52
300	853,69	872,41	892,68	912,10	931,00	951,41	971,08	990,15	1011,57
400	884,45	904,33	925,19	944,69	964,74	985,81	1005,48	1025,64	1047,69
500	915,85	936,36	957,29	977,90	998,52	1019,62	1040,45	1061,31	1083,36
600	947,35	967,89	989,91	1011,12	1031,87	1054,13	1075,52	1096,41	1344,18
700	978,36	1000,02	1022,63	1043,95	1065,75	1088,68	1334,66	1356,67	1380,44
800	1009,93	1032,19	1054,94	1077,34	1099,77	1122,70	1369,80	1392,48	1416,28
900	1041,60	1063,86	1087,77	1110,76	1133,27	1381,87	1405,08	1427,76	1452,71
1000	1072,79	1096,24	1120,70	1143,77	1391,95	1416,59	1439,83	1463,70	1489,22

#### Enveloppe

Acier galvanisé  
Options :  
inox 304L, inox 316L

#### Embiellage

Roues dentées plastiques

(isolant thermo-acoustique  
de 50 mm)

CARACTÉRISTIQUES	RRVS / RRVS-I
Étanchéité amont-aval (EN 1751)	Classe 3
Étanchéité de cadre (EN 1751)	Classe C
Plage de travail	Vitesse : 1,5 - 10 m/s Pression : 50 à 450 Pa
Température d'utilisation	De -20°C à +80°C
Contrôle	Signal 2-10V par actionneur de type Belimo (24V AC/DV) Option : 0-10V, servomoteur communiquant
Pour le modèle RRVS-I (uniquement)	Capotage acoustique (50 mm)

#### ACCESSOIRES

Télécommande pour modification  
de la plage de régulation  
sur site = ZTH - EU

Accessoires de régulation  
(sondes de température ou de CO2,  
régulateur d'ambiance, détecteur de présence)

## Gaine Alu Souple - M0

Code : **GAMO-Ø**

Ø en mm	CODE	€ HT
		La longueur 10 ml
82	GAMO-082	20,25
102	GAMO-100	21,89
127	GAMO-125	25,02
152	GAMO-150	29,95
160	GAMO-160	31,32
180	GAMO-180	35,30
203	GAMO-200	37,93
254	GAMO-250	50,83
315	GAMO-315	68,05
356	GAMO-355	81,25
406	GAMO-400	84,91
457	GAMO-450	121,48
508	GAMO-500	146,49

Conduit flexible souple en alu polyester enveloppant une armature hélicoidale en fil d'acier. A installer dans tout système de ventilation mécanique en climatisation et en récupération de chaleur.

### Caractéristiques :

- Diamètres : de 80 à 630 mm
- Température : de -30°C à +250°C
- Vitesse de l'air : 30 m/s
- Pression maxi : 3000 Pa

- Longueur : 0,6 m - étirable à 10 ml.
- Emballage en carton individuel

- Classement : M0

## Gaine Alu Semi-rigide - M0

Code : **GASR-Ø**

Ø en mm	CODE	€ HT
		La longueur 3 ml
80	GASR-080	5,51
100	GASR-100	6,70
125	GASR-125	7,88
150	GASR-150	10,82
160	GASR-160	11,14
180	GASR-180	12,26
200	GASR-200	13,39
250	GASR-250	19,88
315	GASR-315	27,35

Conduit flexible semi-rigide en alu. Utilisé pour des systèmes de ventilation, de climatisation, de récupération de chaleur et de besoins industriels divers.  
DIN 4102 KL-A1 - EN 131 80

### Caractéristiques :

- Diamètres : de 80 à 315 mm
- Température : de -30°C à +250°C
- Vitesse de l'air : 25 m/s
- Pression maxi : 3100 Pa (Ø 80 au Ø 150)  
2500 Pa (Ø 160 au Ø 225)  
2000 Pa (Ø 250 au Ø 315)

- Longueur : 0,4 m - étirable à 3 ml.

- Classement : M0

## Gaine PVC Renforcé - M1

Code : **GPVCR-Ø**

Ø en mm	CODE	€ HT
		La longueur 6 ml
82	GPVCR-080	20,30
102	GPVCR-100	25,30
127	GPVCR-125	29,95
160	GPVCR-160	38,95
203	GPVCR-200	50,45
254	GPVCR-250	62,86
315	GPVCR-315	75,48

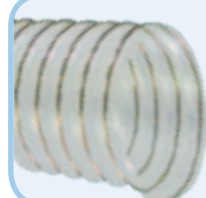
Conduit flexible souple en PVC renforcé par une griffe polyester. Utilisé dans les systèmes de ventilation, de climatisation et pour certains domaines industriels.

### Caractéristiques :

- Diamètres : de 80 à 315 mm
- Température : de -15°C à +80°C
- Vitesse de l'air : 25 m/s
- Pression maxi : 2500 Pa

- Longueur : 0,8 m - étirable à 6 ml.

- Classement : M1



**Gaine très flexible et légère en polyuréthane renforcée d'une spire acier (Série 4 PUR L AL) anti-statique**

Utilisation : -30°C / + 100°C

TARIFS page 259

Couronne 10 ml

Ø 80 à Ø 250 mm



## Gaine Alu Isolée - Thermique/Phonique

Code : **GIPH-Ø**



Ø mm	CODE	Ep. 25 mm		Ep. 50 mm	
		€ HT Le carton 10 ml	CODE	€ HT Le carton 7,5 ml	CODE
82	GIPH-080	43,50	GIPH50-080	79,59	
102	GIPH-100	46,07	GIPH50-100	79,81	
127	GIPH-125	54,02	GIPH50-125	87,95	
152	GIPH-150	67,79	GIPH50-150	-	
160	GIPH-160	67,86	GIPH50-160	105,58	
180	GIPH-180	81,03	GIPH50-180	-	
203	GIPH-200	78,88	GIPH50-200	123,92	
254	GIPH-250	100,35	GIPH50-250	147,77	
315	GIPH-315	132,90	GIPH50-315	169,45	
356	GIPH-355	158,73	GIPH50-355	211,00	
406	GIPH-400	199,33	GIPH50-400	-	
457	GIPH-450	226,94	GIPH50-450	-	
508	GIPH-500	238,21	GIPH50-500	-	

### GIPH : Gaine alu avec Isolation Phonique et Thermique

Conduit flexible isolé conçu pour être installé dans des systèmes de ventilation et de climatisation où la réduction du niveau sonore est importante.

#### Caractéristiques :

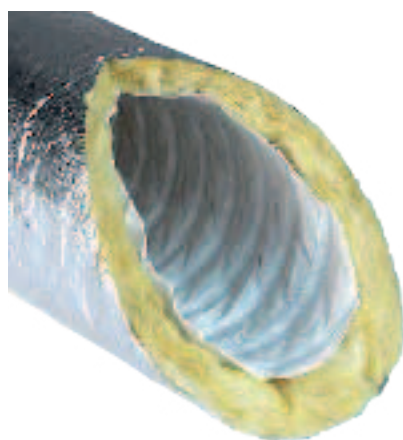
- Diamètres : de 82 à 630 mm
- Nombre de couches : 3
- Isolant : 25 mm - 16 kg/m<sup>3</sup>
- Température : de -30°C à +250°C
- Vitesse de l'air : 30 m/s
- Pression maxi : 3000 Pa

• **Épaisseur 25 mm**  
→ Longueur : 1 ml - étirable à 10 ml.

• **Emballage en carton individuel**  
• Classement : M0/M1

• **Épaisseur 50 mm**  
→ Longueur : 1 ml - étirable à 7,5 ml.

## Gaine Alu Isolée ÉTANCHE - NW - Thermique/Phonique



Code : **GIFP-Ø**

Ø en mm	CODE	€ HT
		Le carton 10 ml
82	GIFP-080	68,20
102	GIFP-100	80,16
127	GIFP-125	90,82
152	GIFP-150	106,84
160	GIFP-160	111,78
203	GIFP-200	133,29
254	GIFP-250	167,04
315	GIFP-315	200,91

Conduit flexible **souple** isolé avec l'intérieur en tissu polypropylène étanche utilisé dans les systèmes de ventilation / climatisation ou une résistance mécanique élevée est requise.

#### Caractéristiques :

- Diamètres : de 80 à 400 mm
- Isolant : 25 mm - 16 kg/m<sup>3</sup>
- Nombre de couche : 3
- Température : de -30°C à +140°C
- Vitesse de l'air : 20 m/s
- Pression maxi : -188 à 2500 Pa

• **Longueur : 0,8 m - étirable à 10 ml.**

• Classement : M1/M1

**FICHES  
TECHNIQUES**

**NOUS CONSULTER**

## Gaine PVC Isolée



Code : **GPVCI-Ø**

Ø en mm	CODE	€ HT
		Le carton 6 ml
82	GPVCI-080	19,50
127	GPVCI-125	25,30
152	GPVCI-150	31,60
160	GPVCI-160	33,25

Conduit intérieur en PVC gris sur une armature hélicoïdale en fil d'acier avec matelas de 25 mm de laine de verre, pare-vapeur en polyéthylène.

#### Caractéristiques :

- Diamètres : de 82 à 160 mm
- Température : de -30°C à +80°C
- Vitesse de l'air : 30 m/s
- Pression : maxi 1500 Pa

• **Longueur : 6 ml (en carton)**

• Classement : M1



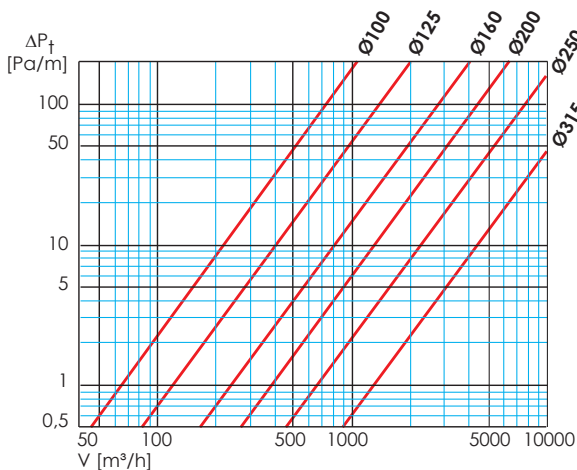


**Silencieux FLEXIBLE**  
avec isolation thermique et acoustique  
souple à l'extérieure et semi-rigide à l'intérieure

**EPAISSEUR : 25 mm**

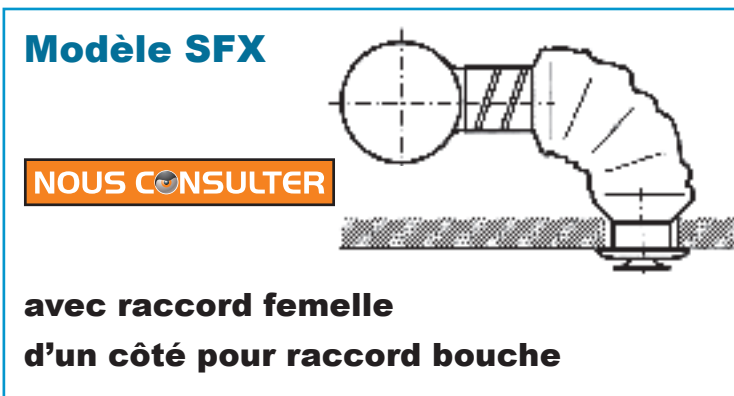
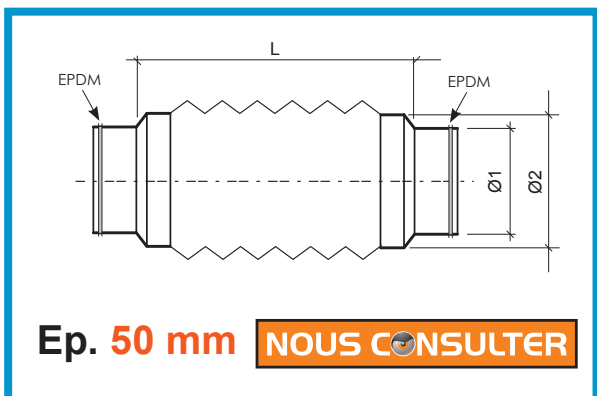
DN	Longueur en mm	63 Hz	125 Hz	250 Hz	500 Hz	1 KHz	2 KHz	4 KHz	8 KHz	Ø d en mm	Ø D en mm	CODE	€ HT
		Atténuation en db											la pièce
100	600	2	14	16	26	31	40	23	19	100	150	SFX-25-100-06	55,80
125		2	13	18	24	27	35	19	17	125	180	SFX-25-125-06	62,25
160		2	11	19	21	23	30	15	14	160	200	SFX-25-160-06	71,00
200		1	6	13	16	19	21	9	10	200	250	SFX-25-200-06	81,45
100	1200	4	28	32	50	50	50	46	38	100	150	SFX-25-100-12	64,25
125		4	26	36	48	50	50	38	34	125	180	SFX-25-125-12	72,60
160		4	22	38	42	46	50	30	28	160	200	SFX-25-160-12	83,40
200		2	12	26	32	38	42	18	20	200	250	SFX-25-200-12	96,00

Maxi : 2000 Pa  
Maxi : 15 m/s (de 0,6 m à 1,2 m)



Ø1 en mm	Longueur en mm	125 Hz	250 Hz	500 Hz	1 KHz	2 KHz	4 KHz	8 KHz	Ø2 en mm
		atténuation en db							
100	600	25	27	28	24	33	23	12	150
125		25	27	28	24	33	23	12	180
160		21	20	16	16	22	14	8	200
200		20	19	20	14	15	20	11	250
100	1200	35	37	32	33	41	32	17	150
125		34	35	30	30	39	29	16	180
160		33	31	23	27	34	24	15	200
200		29	30	28	22	24	27	17	250

Réduction du bruit supérieur jusqu'à 50% des silencieux classiques, avec laine de verre de 50 mm.  
Forme flexible pour un montage plus facile et plus rapide.







## Silencieux Aluminium semi-rigide

### Caractéristiques :

- Conduit intérieur..... Aluminium ondulé perforé
- Feuille..... Tissu en fibre
- Isolation 16 kg/m<sup>3</sup>..... **Fibre de verre de 25/50 mm**
- Matériau extérieur..... Aluminium ondulé
- Diamètre..... de 80 mm à 450 mm
- Température tolérée..... de -30°C à +250°C
- Vitesse maxi. du passage de l'air..... 10 m/sec.
- Pression maxi. tolérée..... 1500 Pa
- Longueur standard..... 500 / 1000 mm
- Embouts d'étanchéité..... Mâles
- Classement au feu..... EN 13180 - A1

Silencieux semi-rigide composé d'un conduit extérieur semi-rigide en aluminium ondulé, d'une couche d'**isolation de 25 mm** ou **50 mm** et d'un conduit intérieur en aluminium ondulé perforé pourvu d'un écran de tissu en fibre discontinue permettant d'éviter la migration de particules dans les conduits d'air. Il est équipé de deux embouts d'étanchéité mâles en aluminium aux extrémités.

Code : **SSR-25-Ø-L**

Code : **SSR-50-Ø-L**

### Épaisseur isolant : 25 mm

Ø mm	CODE	€ HT	CODE	€ HT
	Longueur 500 mm		Longueur 1000 mm	
80	SSR-25-080-05	26,06	SSR-25-080-10	30,25
100	SSR-25-100-05	30,35	SSR-25-100-10	41,16
125	SSR-25-125-05	35,55	SSR-25-125-10	47,48
150	SSR-25-150-05	51,40	SSR-25-150-10	57,27
160	SSR-25-160-05	40,45	SSR-25-160-10	55,90
180	SSR-25-180-05	69,95	SSR-25-180-10	74,40
200	SSR-25-200-05	51,35	SSR-25-200-10	70,75
250	SSR-25-250-05	76,12	SSR-25-250-10	88,27
315	SSR-25-315-05	94,25	SSR-25-315-10	136,39
355	SSR-25-355-05	120,72	SSR-25-355-10	169,98
400	SSR-25-400-05	153,47	SSR-25-400-10	233,07

### Épaisseur isolant : 50 mm

Ø mm	CODE	€ HT	CODE	€ HT
	Longueur 500 mm		Longueur 1000 mm	
80	SSR-50-080-05	36,90	SSR-50-080-10	48,20
100	SSR-50-100-05	39,60	SSR-50-100-10	53,81
125	SSR-50-125-05	44,90	SSR-50-125-10	61,75
150	SSR-50-150-05	54,25	SSR-50-150-10	73,81
160	SSR-50-160-05	52,20	SSR-50-160-10	70,50
180	SSR-50-180-05	62,50	SSR-50-180-10	87,00
200	SSR-50-200-05	63,90	SSR-50-200-10	87,20
250	SSR-50-250-05	66,95	SSR-50-250-10	91,30
315	SSR-50-315-05	74,95	SSR-50-315-10	105,90
355	SSR-50-355-05	85,90	SSR-50-355-10	117,90
400	SSR-50-400-05	93,76	SSR-50-400-10	136,30

### Épaisseur isolant : 25 mm

Ø mm	CODE	€ HT	CODE	€ HT
	Longueur 1500 mm		Longueur 2000 mm	
80	SSR-25-080-15	42,66	SSR-25-080-20	51,45
100	SSR-25-100-15	50,52	SSR-25-100-20	61,75
125	SSR-25-125-15	58,25	SSR-25-125-20	72,05
150	SSR-25-150-15	62,68	SSR-25-150-20	83,38
160	SSR-25-160-15	69,50	SSR-25-160-20	86,93
180	SSR-25-180-15	82,50	SSR-25-180-20	102,13
200	SSR-25-200-15	87,60	SSR-25-200-20	108,51
250	SSR-25-250-15	106,95	SSR-25-250-20	132,61
315	SSR-25-315-15	115,10	SSR-25-315-20	146,05
355	SSR-25-355-15	128,24	SSR-25-355-20	161,86
400	SSR-25-400-15	144,24	SSR-25-400-20	181,23

### Épaisseur isolant : 50 mm

Ø mm	CODE	€ HT	CODE	€ HT
	Longueur 1500 mm		Longueur 2000 mm	
80	SSR-50-080-15	60,82	SSR-50-080-20	74,38
100	SSR-50-100-15	69,17	SSR-50-100-20	84,38
125	SSR-50-125-15	77,40	SSR-50-125-20	93,80
150	SSR-50-150-15	89,32	SSR-50-150-20	102,54
160	SSR-50-160-15	89,56	SSR-50-160-20	108,50
180	SSR-50-180-15	102,64	SSR-50-180-20	125,56
200	SSR-50-200-15	111,65	SSR-50-200-20	137,20
250	SSR-50-250-15	117,37	SSR-50-250-20	150,82
315	SSR-50-315-15	138,49	SSR-50-315-20	173,71
355	SSR-50-355-15	154,45	SSR-50-355-20	194,00
400	SSR-50-400-15	168,71	SSR-50-400-20	205,95

**Silencieux Rigide Galvanisé + Joint**



Code : **GDX+Ø1+Longueur**

**Caractéristiques :**

- Conduit intérieur ..... :  
**Tôle d'acier galvanisé perforé**
- Feuille ..... :  
**Tissu en fibre**
- Isolation 16 kg/m3 ..... :  
**Fibre de verre de 50 mm**
- Matériau extérieur ..... :  
**Acier galvanisé**
- Diamètre ..... :  
**de 100 mm à 400 mm**
- Température tolérée ..... :  
**de -30°C à +250°C**
- Vitesse maxi. du passage de l'air .. :  
**10 m/sec.**
- Pression maxi. tolérée..... :  
**3000 Pa**
- Longueur standard ..... :  
**600 / 900 / 1200 mm**
- Embouts d'étanchéité ..... :  
**Mâles**
- Classement au feu ..... :  
**Euroclasse : A1**

Silencieux circulaire rigide construit avec enveloppe extérieure en acier galvanisé, d'une couche d'isolant de **50 mm** et d'une enveloppe intérieure en tôle perforée pourvu d'un écran de tissu en fibre discontinue permettant d'éviter la migration de particules dans les conduits d'air. Le silencieux est équipé de deux embouts d'étanchéité mâles en acier galvanisé aux extrémités.

**Version avec BAFFLE  
disponible  
SUR DEMANDE**

Ø1 mm	Ø2 mm	Lg. mm	Atténuation acoustique en décibel								€ HT GDX-Ø1-Lg
			125 Hz	250 Hz	500 Hz	1 KHz	2 KHz	4 KHz	8 KHz		
80	180	600	9	16	28	46	53	46	25	106,08	
		900	5	20	36	56	57	58	41	122,50	
		1200	6	23	40	62	61	62	45	137,81	
100	200	600	8	13	25	40	50	40	21	107,19	
		900	5	18	33	53	55	48	28	122,50	
		1200	6	22	39	60	61	53	33	137,81	
125	225	600	7	12	23	39	47	32	18	86,00	
		900	3	16	29	53	52	39	24	122,50	
		1200	3	18	37	60	59	52	28	127,61	
150	250	600	7	12	23	39	47	32	18	114,85	
		900	3	16	29	53	52	39	24	122,50	
		1200	3	18	37	60	59	52	28	148,02	
160	250	600	4	8	21	37	40	22	14	93,65	
		900	4	12	27	46	51	29	20	142,92	
		1200	3	14	34	51	53	33	18	163,34	
180	300	600	4	8	21	37	40	22	14	142,92	
		900	4	12	27	46	51	29	20	171,00	
		1200	3	14	34	51	53	33	18	196,51	
200	315	600	4	8	20	31	32	20	15	112,35	
		900	4	10	25	32	40	24	18	171,00	
		1200	4	13	32	51	48	28	17	196,51	
225	355	600	4	8	20	31	32	20	15	153,13	
		900	4	10	25	32	40	24	18	181,21	
		1200	4	13	32	51	48	28	17	206,72	
250	355	600	2	6	15	27	25	15	14	184,36	
		900	2	8	22	37	34	18	16	211,82	
		1200	2	10	27	42	39	20	18	265,42	
280	355	600	2	6	15	27	25	15	14	352,19	
		900	2	8	22	37	34	18	16	393,03	
		1200	2	10	27	42	39	20	18	418,55	
315	500	600	4	8	11	16	16	11	11	350,52	
		900	5	12	15	24	24	14	13	393,03	
		1200	6	15	17	28	28	17	15	418,55	
355	500	600	4	7	10	12	12	10	9	372,15	
		900	4	10	14	22	22	13	12	413,44	
		1200	5	12	16	25	25	15	14	446,63	
400	600	600	3	6	9	13	13	9	8	444,45	
		900	4	10	14	21	21	12	11	486,89	
		1200	8	11	15	23	23	13	12	525,51	
450	630	900	4	7	10	13	13	10	9	563,46	
		1200	5	11	16	21	21	13	11	611,05	
500	710	900	5	8	12	15	15	12	10	575,36	
		1200	6	12	18	21	21	14	12	624,14	
560	710	900	5	8	12	15	15	12	10	1063,98	
		1200	6	12	18	21	21	14	12	1209,71	
630	800	900	5	8	11	11	11	9	7	959,29	
		1200	5	11	16	15	15	11	9	1079,34	
710	900	900	5	8	11	11	11	9	7	1157,21	
		1200	5	9	15	15	15	10	8	1389,73	

Ø 800 à Ø 1250 **NOUS CONSULTER**

## Colliers de serrage

9 mm de largeur - AISI 430 (inox) - DIN 14010 (W2)

Ø en mm mini - maxi	Carton nb	€ HT
		la pièce
<b>CS60 - Ø maxi</b>		
60 - 110	100	0,82
60 - 135	100	0,85
60 - 165	100	0,92
60 - 180	100	1,04
60 - 215	100	1,28
60 - 270	100	1,38
60 - 325	100	1,67
60 - 380	100	1,79
60 - 525	100	2,53
60 - 660	100	3,14



## Colliers en rouleau et clips

AISI 430 - DIN 14010 (W2)

Dimensions	Carton nb	CODE	€ HT
			la pièce
10 mm x 30 m	10	CR30	34,23
50 Clips pour collier ci-dessus	10 sachets	CR-clip	34,67 les 50 clips



## Tiges filetées

Ø mm	Pas mm	Long. cm	CODE	€ HT
				la pièce
8	125	100	TF8	1,83
10	150	100	TF10	2,90

Acier zingué



## Bandes perforées

Larg. mm	Epais. mm	Ø trous mm	Carton nb	CODE	€ HT
					la pièce
17	0,6	6	10	BP-17	14,56
20	0,6	8	10	BP-20	17,22
25	0,75	8	5	BP-25	21,08

Rouleau de 25 ml



## Manchons pour tige filetée

Ø mm	Pas mm	Long. cm	Carton nb	CODE	€ HT
				la boîte	
8	125	30	200	MAN-08030	24,50
10	150	30	200	MAN-10030	52,36



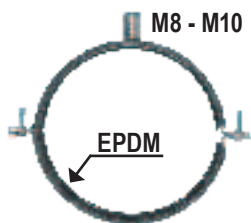
## Pince de suspension CCL (en acier galvanisé)

pour suspendre des pièces sur une poutre de 19 mm max.  
(à combiner avec tiges filetées TF8/TF10)

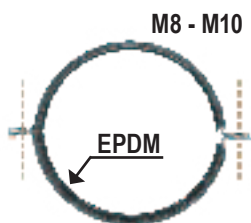
Ø mm	CODE	€ HT
		la pièce
8	CCL8	3,35
10	CCL10	3,71



## Colliers isolés



Code : **ODR-Ø**



Ø en mm	Carton nb	€ HT
		la pièce
<b>ODR-Ø</b>		
80	60	1,75
100	60	1,88
125	60	2,14
150	60	2,51
160	60	2,75
180	30	3,06
200	30	3,30
225	30	4,51
250	30	3,95
280	30	5,53
315	30	4,80
355	20	5,53
400	20	6,41
450	10	11,53
500	10	12,63
560	10	14,10
630	10	15,76
710	10	20,02

1 tige de suspension

2 tiges de suspension

## Vis autoperceuse

Ø mm	Longueur mm	Boîte de 1000 vis	CODE	€ HT
				la boîte
<b>Tête hexagonale</b>				
Livrée avec un embout de vissage dans chaque boîte				
4,2	13	neutre	APK-42013	21,29
4,2	16	neutre	APK-42016	24,02
4,2	19	neutre	APK-42019	25,00
<b>Tête creuse</b>				
Livrée avec un embout de vissage dans chaque boîte				
4,2	13	neutre	APN-42013	17,25
4,2	16	neutre	APN-42016	21,29
4,2	19	neutre	APN-42019	23,33

## Profils d'assemblages

### E20/E30

- Longueur de 3 ou 6 mètres



Désignation	CODE	€ HT	CODE	€ HT
		le ml		le ml
Profil	E-20	3,99	E-30	4,97
Profil	E-20-ALU	5,47	E-30-ALU	8,62
Profil	E-20-INOX	19,57	E-30-INOX	29,81
Profil	E-20-INOX316L	32,98	E-30-INOX316L	44,54

## Clamme d'assemblage pour profils

CODE	€ HT
	La boîte de 100
CM	59,33



Clamme inox sur demande

## Ecrous hexagonaux

- Fabriqué en acier galvanisé

Ø mm	Pas	Boîte nb	CODE	€ HT
				la boîte
8	125	200	EM8	7,80
10	150	200	EM10	15,10



Boulons INOX : sur demande

## Equerre pour profils d'assemblages

### H20/H30



Désignation	CODE	€ HT	CODE	€ HT
		la pièce		la pièce
Angle	H-20	0,50	H-30	1,03
Angle	H-20-ALU	1,26	H-30-ALU	2,27
Angle	H-20-INOX	2,29	H-30-INOX	5,78
Angle	H-20-INOX316L	5,71	H-30-INOX316L	14,44

## Glissières pour profils SR

- Fabriqué en acier galvanisé pour connexion des profils E20 et E30

CODE	€ HT
	La longueur de 3 ml
SR-20	7,60
SR-30	7,60



## Boulons hexagonaux

- Fabriqué en acier galvanisé

Ø mm	Long. mm	Boîte nb	CODE	€ HT
				la boîte
8	25	200	BM-08025	26,18
8	40	200	BM-08040	36,65
10	40	200	BM-10040	68,14



Boulons INOX : sur demande

## Pattes de suspensions avec amortisseur

Désignation	Carton nb	CODE	€ HT	Image
			la boîte	
Patte de suspension "L" Avec joint EPDM et rondelle	100	PSCL-E	75,50	
Patte de suspension "U" Avec joint EPDM et rondelle	100	PSCU-E	78,90	
Patte de suspension "Z" Avec joint EPDM et rondelle	100	PSCZ-E	78,90	

Type de suspension : par tige filetée

## Rondelles

- Fabriqué en acier galvanisé  
- Diamètre externe : 3 x Ø interne



Ø mm	Ø Ext. mm	Epais. mm	Boîte nb	CODE	€ HT
					la boîte
8	25	2	100	RON-8	6,70
10	30	2,5	100	RON-10	13,29

## Rondelles larges

- Fabriqué en acier galvanisé  
- Largeur 40 mm



Ø mm	Ø Ext. mm	Epais. mm	Boîte nb	CODE	€ HT
					la boîte
8	40	1,25	100	RONL-8	19,36
10	40	1,25	100	RONL-10	19,36



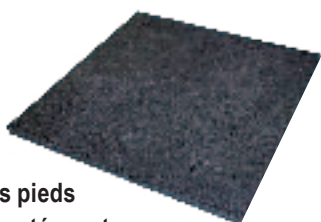
## Pieds supports télescopiques

- Les pieds sont réalisés en acier électrozingué.
- Les chapes et les embases sont en acier galvanisé

Designation	CODE	€ HT
		la pièce
Platine 150 X 100 ajustable en hauteur de 255 à 480	PL150	10,00
Platine 300 X 300 ajustable en hauteur de 255 à 480	PL300	17,00
Adaptateur de support télescopique M8	AT	3,08



## Tuiles anti-vibrations 400 x 400 x 40



pour la fixation des pieds télescopiques en protégeant la surface de la toiture

CODE	€ HT
	la tuile
VBM	39,20

Dimensions : 400 x 400 x 40 mm  
Antidérapant,  
perméable à l'eau et la vapeur  
Charge maxi : 400 kg

## Bande insonorisante BIB pour rails MR-GT

Bande en caoutchouc  
de 41 mm en longueur  
de 20 mètres

CODE	€ HT
	la bande de 20 m
BIB	379,00

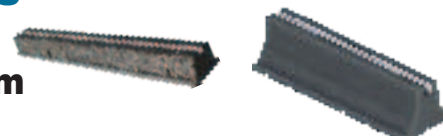


## Blocs de montage anti-vibrations

**MPR = H 95 mm**  
**MPRH = H 150 mm**

- Fabriqué en caoutchouc recyclé
- pour la mise en place surélevée d'unités de ventilation, climatisation ou pour soutenir des systèmes de tuyauterie et goulottes
- application intérieure ou extérieure de -20°C à +80°C
- profilé en alu 20 x 15 mm
- livré avec 2 boulons, 2 écrous et 2 rondelles M10 x 25

Longueur mm	Largeur mm	Hauteur mm	Maxi kg	CODE	€ HT
					les 2 pièces
600	130	95	500	MPR600	101,16
					la pièce
1000	130	95	500	MPR1000	89,20
600	200	150	250	MPRH600	67,00
1200	200	150	500	MPRH1200	130,95



## Pieds de toiture « PYRA »

Fabriqué en polypropylène, rembourrage en mousse intégrale  
Dimensions : 341 x 341 mm / 117 mm de hauteur

Kit = 2 pieds  
+ 2 équerres  
+ 6 écrous  
+ 6 vis



Pour le support de canalisations, conduits de ventilation, les tuyauteries, les chemins de câbles ou toute utilisation combinée sans endommager la membrane de la toiture étanche.

Ils permettent la fabrication de support en « H ». Ils ont un rembourrage en mousse intégrale qui offre une surface de contact souple pour tous types de toiture étanches. Il sont adaptés aux rails standards MR-GT 41 x 41 mm.

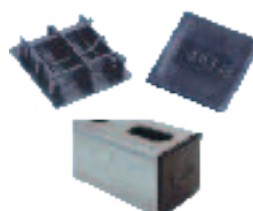
CODE	€ HT
	le kit
PYRA	116,00



## Rails de montage à lèvre crantées MR-GT

Largeur 41 x 41 mm  
Longueurs 2, 3 m

Permet la fixation de support « H »  
en combinaison avec le kit « PYRA »



Longueur en m	CODE	€ HT
		la pièce
2	MR-GT2	22,60
3	MR-GT3	33,90
Bouchon de protection en plastique	CODE	€ HT
	MR-BOU	les 100 pièces
		99,90





## Rubans adhésifs

### Bande adhésive alu type ALUTAPE - Réf : BAA

Utilisée sur des gaines d'air pour un joint étanche à l'air, une barrière étanche à l'eau et à l'humidité sûre et de longue durée contre les intempéries.

- Composée de 3 couches : alu / adhésif à base de solvant / adhésif acrylique sensible à la pression
- Épaisseur : 40 µm
- Résistance aux températures : de -20°C à +120°C



-20°C / +120°C

Dimensions Larg. X Long.	CODE	€ HT
		le rouleau
50 mm X 50 m	BAA-50	10,20
75 mm X 50 m	BAA-75	15,25
100 mm X 50 m	BAA-100	20,36

### Ruban thermorétractable à haute capacité de vulcanisation à froid type PSB - Réf : BAFP

Utilisation intérieure pour des systèmes de gainages circulaires pour fournir un joint étanche à l'air, une barrière à l'humidité de longue durée sûre et une protection contre les intempéries.

- Composée de 3 couches : un adhésif de butyle viscoélastique laminé avec un film de polyéthylène et une doublure du côté de l'adhésif.
- Résistance au feu : catégorie B2
- Épaisseur : 1 mm
- Résistance aux températures : de -20°C à +70°C
- Température d'application : de +5°C à +35°C



-40°C / +70°C

Dimensions Larg. X Long.	CODE	€ HT
		le rouleau
50 mm X 15 m	BAFP-50	18,95
75 mm X 15 m	BAFP-75	28,53
100 mm X 15 m	BAFP-100	37,70

### Ruban rétractable à froid avec finition en aluminium type ABS - Réf : BAFA

Utilisation à l'intérieur ou l'extérieur sur tout type de gainage pour un joint étanche à l'air, une barrière étanche à l'eau et l'humidité sûre de longue durée contre les intempéries.

- Composée de 3 couches : un adhésif de butyle viscoélastique laminé avec un film d'aluminium 5/100 mm et une doublure du côté de l'adhésif.
- Résistance au feu : catégorie M1
- Épaisseur : 1 mm
- Résistance aux températures : de -20°C à +80°C et au UV
- Température d'application : de +5°C à +35°C



-20°C / +80°C

Dimensions Larg. X Long.	CODE	€ HT
		le rouleau
50 mm X 15 m	BAFA-50	19,95
75 mm X 15 m	BAFA-75	29,95
100 mm X 15 m	BAFA-100	39,95

### Bande adhésive textile type GREYTAPE - Réf : BAPR

Utilisé sur des gaines pour un joint étanche à l'air, une barrière étanche à l'eau et à l'humidité sûre et de longue durée contre les intempéries.

- Composée de 2 couches : textile revêtu de polyéthylène avec dos adhésif en caoutchouc synthétique.
- Épaisseur : 200 µm
- Résistance aux températures : de -0°C à +60°C
- Température de pose : de +5°C à +30°C



-0°C / +60°C

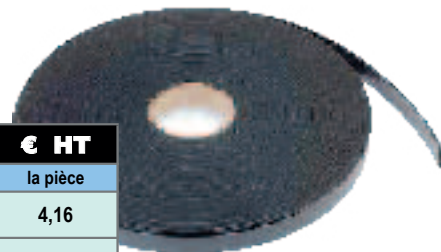
Dimensions Larg. X Long.	CODE	€ HT
		le rouleau
50 mm X 50 m	BAPR-50	15,61
75 mm X 50 m	BAPR-75	18,50

## Mousse auto-collante type MOUSSE

Pour garantir une étanchéité à l'air entre les gaines et les autres composants HVAC

- Mousse de polyéthylène réticulée avec cellules complètement fermées et un côté adhésif
- Résistance au température : -80°C à +100°C

Désignation	Rouleau ml	Carton nb	CODE	€ HT
				la pièce
Mousse 9 X 4 mm	20	100	MOUSSE-0904	4,16
Mousse 12 X 6 mm	10	80	MOUSSE-1206	3,57
Mousse 20 X 6 mm	10	50	MOUSSE-2006	6,23

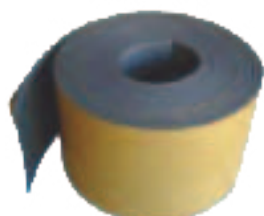


## Matelas traversée de mur (M1)

Mousse polyéthylène adhésive une face + film de protection

Larg. X Epais. X Long. mm X mm X ml	Carton nb	CODE	€ HT
			la pièce
220 x 5 x 25	42	MTM1-220	81,90

Classement au feu : M1



## Mastic Vergacol

Colle mastic d'étanchéité, à base de néoprène, formant après polymérisation un caoutchouc plasto-élastique.

- Garde une élasticité permanente après polymérisation
- Adhère très bien sur tous matériaux usuels poreux (panneaux en bois ou fibres de bois, etc.) ou non poreux (acier, galvanisé, alu, zinc, etc.) tant sur surfaces lisses que rugueuses.

Désignation	CODE	€ HT
		l'unité
Pot Vergacol de 6 kg	VC6	112,61
Cartouche Vergacol	VC	10,60



## Silicone résistants au feu type BMS

Kit d'étanchéité neutre résistant au feu à base de polysiloxanes avec résistance au feu jusqu'à 180 minutes.

- Peut être appliqué sur des joints jusqu'à 30 mm de largeur
- Matière : silicones retardateurs de flammes de couleur grise
- Résistance aux températures : -40°C à +120°C
- Très bonne résistance aux UV
- Température de pose : +5°C à +40°C
- Ce conserve 12 mois avant ouverture au sec entre +5°C et +25°C



Certifications :

- EN 1366-4
- EN 15651-1:F-EXT-INT-CC 25LM
- EN 15651-2:G-CC 25 LM

CODE	€ HT
	la cartouche
69052	24,64

## Mousse PU infugée coupe-feu, rose, type BAP

Pour fermer les trous dans des murs de compartimentage

- Classement des bâtiments B1 (DIN 4102-1)
- Résistance aux températures : -40°C à +90°C
- Résistance au feu testée suivant EN 1366-4 durant 60 minutes dans une fente de 20 mm de large.
- Faible résistance aux UV : couvrir de peinture ou plâtre pour protéger des UV
- Pose : température entre +10°C à +35°C, idéal entre +15°C et 25°C, formation de peau entre 8 et 12 minutes (à 23°C et 55% HR), couper après 50 à 100 minutes.
- Ce conserve 12 mois avant ouverture au sec entre +5°C et +25°C



Certifications :

- EN 1366-4 et B1 (DIN 4012-1)

CODE	€ HT
	la bombe
69051	26,78

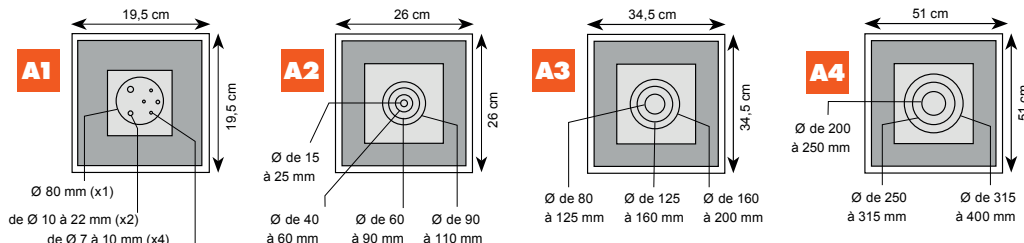
## Manchon d'étanchéité à l'air universel

Adhésif acrylique

- Support : papier siliconé 260g/m2
- Epaisseur : 330 - 350 µm
- Résistance au pelage : 30 n / 25mm
- Résistance à la température : de -40°C à +100°C

Tissu EPDM

- Dureté : 67° shore A
- Résistance à la traction : 9,4 Mpa
- Résistance à la déchirure au clou : 55 KN / m
- Allongement avant déchirure : 430 %
- Résistance à la température : de -45°C à +130°C
- Valeur Sd : 60 m



**A**

7/80

15/110

80/200

200/400

	Désignations	CODE	€ HT
			la pièce
<b>A1</b>	Manchon d'étanchéité 7 - 10 - 20 - 80	V120158	18,65
<b>A2</b>	Manchon d'étanchéité 15/110	V120159	25,56
<b>A3</b>	Manchon d'étanchéité 80/200	V120160	33,67
<b>A4</b>	Manchon d'étanchéité 200/400	V120161	74,25
<b>BB</b>	Bande Butyl - Largeur <b>100 mm</b> - Rouleau de <b>5 mètres</b>	V821902	54,15



**BB**

## Filtre de gaine amovible

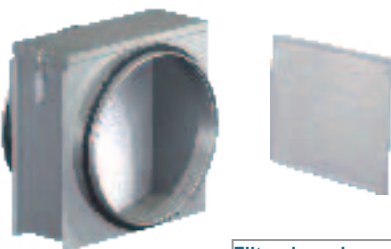


Code :  
**BFILL-Ø**

Code :  
**FILL-Ø**

Ø mm	€ HT	€ HT
	pièce BFILL -Ø	pièce FILL -Ø
100	56,14	23,78
125	59,12	24,27
160	63,31	28,41
200	72,99	31,66
250	95,41	40,21
315	114,35	50,36

## Caisson-filtre pour gaine ronde (G4)



Code :  
**FG-Ø**

Filtre de rechange  
pour FG  
Code :  
**FFG-Ø**

Ø mm	€ HT	€ HT
	le caisson FG -Ø	le filtre FFG -Ø
100	72,46	7,43
125	74,24	7,43
160	75,72	7,43
200	77,32	8,34
250	83,10	8,34
315	92,91	9,79
355	106,46	9,79
400	113,36	9,79

## Clapet anti-retour

Code :  
**CAR-Ø**

Code :  
**CARM-Ø**

mâle



Ø mm	€ HT	€ HT
	pièce CAR -Ø	pièce CARM -Ø
100	8,82	16,70
125	10,01	17,10
150	19,89	20,20
160	12,80	20,55
180	15,14	34,70
200	16,37	34,70
250	23,45	44,90
315	33,58	63,20
355	81,37	
400	102,99	
450	120,59	
500	156,84	

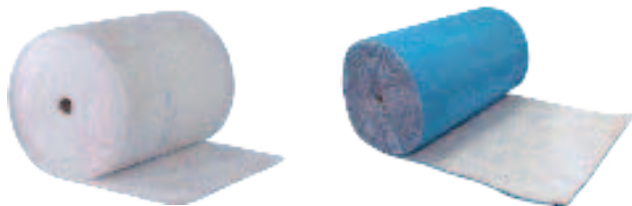
## Filtres synthétiques en rouleaux

- Fibre de polypropylène
- Perte de pression finale maximale : 250 Pa
- Température maxi. : 100°C

### avec classe de filtre

- |  |           |           |
|--|-----------|-----------|
|  | <b>G3</b> | <b>G4</b> |
| - Epaisseur :                            | 16 mm     | 20 mm     |
| - Capacité gravimétrique :               | 82 %      | 90 %      |
| - Catégorie suivant norme EN779 :        | G3        | G4        |
| - Perte de pression initiale à 1,5 m/s : | 22 Pa     | 35 Pa     |

Longueur : **40 m**      **20 m**



Largeur en ml	€ HT	€ HT
	pièce FILTRE-G3 -L	pièce FILTRE-G4 -L
1	224,76	163,06
2	501,08	362,92

## Silencieux atténuateur



Code : **SVE-Ø**



DN	€ HT
	pièce SVE -Ø
80 mm	12,32
100 mm	14,14
125 mm	17,67
160 mm	22,48
200 mm	26,51
250 mm	63,84
315 mm	99,09

## Atténuateur de téléphonie

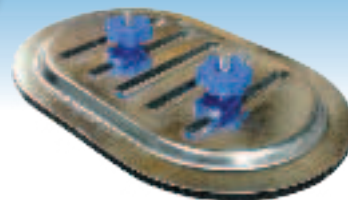
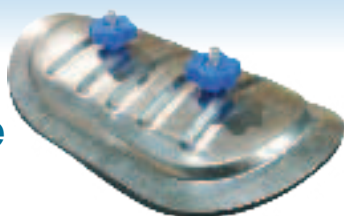
Code : **ETS-Ø**

Ø mm	CODE	€ HT
		pièce
100	ETS-100	69,53
125	ETS-125	70,60





## Trappes de visite pour gaine circulaire



## pour conduit rectangulaire

Code :  
**TC-L-Ø**

Formats mm	Ø en mm disponibles	CODE	€ HT
			pièce
180 x 80	100 / 125	TC180-125	10,18
180 x 80	150 / 160	TC180-160	10,18
250 x 150	180 / 200	TC250-200	15,42
250 x 150	250 / 280	TC250-250	15,42
250 x 150	315	TC250-315	15,42
300 x 200	355	TC300-355	19,56
300 x 200	400	TC300-400	19,56
300 x 200	450	TC300-450	19,56
300 x 200	500	TC300-500	19,56
400 x 300	560	TC400-560	38,96
400 x 300	630	TC400-630	38,96
400 x 300	710	TC400-710	38,96
400 x 300	800	TC400-800	38,96
400 x 300	900	TC400-900	38,96

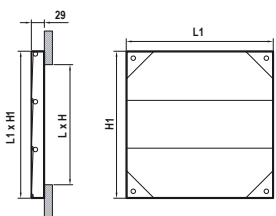
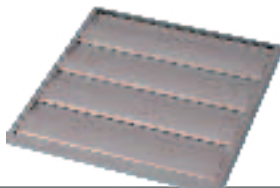
Code : **TP-L-Ø**

Dimensions		CODE	€ HT
Longueur	Largeur		pièce
250 mm	150 mm	TP250	14,59
300 mm	200 mm	TP300	19,82
400 mm	300 mm	TP400	35,10
500 mm	400 mm	TP500	73,35
600 mm	450 mm	TP600	77,65

## Clapets de surpression en alu anodisé - code OKR

pour montage en applique.

Les ailettes s'ouvrent lorsque le clapet est exposé à une surpression (vis comprises)



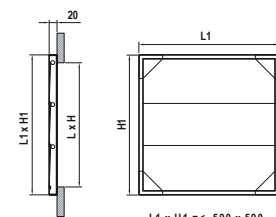
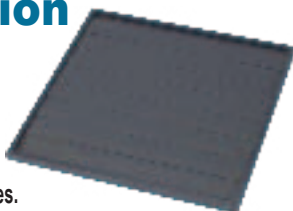
Dimensions en mm		CODE	€ HT
L x H	L1 x H1		pièce
116 x 116	173 x 173	OKR173	97,50
150 x 150	210 x 210	OKR210	101,95
180 x 180	246 x 246	OKR246	117,20
268 x 268	328 x 328	OKR328	205,70
368 x 368	428 x 428	OKR428	276,80
468 x 468	528 x 528	OKR528	374,00

## Clapets de surpression en PVC - code VK

pour montage en applique.

avec cadre en aluminium et ailettes en PVC gris (RAL 7016)

Montage au moyen de vis non apparentes derrière les ailettes.



Dimensions en mm		CODE	€ HT
L x H	L1 x H1		pièce
100 x 100	170 x 170	VK170	77,57
160 x 160	200 x 200	VK200	80,50
200 x 200	240 x 240	VK240	87,55
250 x 250	290 x 290	VK290	92,90
300 x 300	355 x 355	VK340	109,30
350 x 350	390 x 390	VK390	120,50
400 x 400	440 x 440	VK440	135,75
450 x 450	490 x 490	VK490	135,75
500 x 500	540 x 540	VK540	142,20
550 x 550	590 x 590	VK590	149,90
630 x 630	670 x 670	VK670	473,10
710 x 710	750 x 750	VK750	506,80
800 x 800	840 x 840	VK840	551,80
900 x 900	940 x 940	VK940	611,80
1000 x 1000	1040 x 1040	VK1040	650,80

## Manchette souple circulaire

- Raccordement lisse
- Tissu de verre M0
- Pression admissible : 1000 Pa
- Manchette livrée en kit (corps + colliers de fixation)
- Hauteur 1600 mm



Ø Gaine mm	CODE	€ HT
		la pièce
80	MSM0C-080	14,05
100	MSM0C-100	14,63
125	MSM0C-125	15,33
160	MSM0C-160	16,35
200	MSM0C-200	17,51
250	MSM0C-250	18,97
315	MSM0C-315	20,84
355	MSM0C-355	22,00
400	MSM0C-400	23,36
450	MSM0C-450	24,73
500	MSM0C-500	26,18
560	MSM0C-560	27,90
630	MSM0C-630	31,11
710	MSM0C-710	32,26

## Manchettes souples

MO - 400°/2 heures

Largeur X Longueur mm	CODE	€ HT
		la pièce
150 mm X 25 m	MSM0 - 150	138,64
240 mm X 25 m	MSM0 - 240	174,17

Classement au feu : MO - 400°C / 2 heures  
Enduction : P-Uréthane





**Gaines droites, longueur standard**

	€ HT	€ HT	€ HT	€ HT
	le m2	le m2	le m2	le m2
Epaisseur en mm	CODE	CODE	CODE	CODE
	<b>GALVA</b>	<b>ALU</b>	<b>INOX 304</b>	<b>INOX 316</b>
<b>0,75</b>	52,79	NC	NC	NC
<b>0,95</b>	63,80	NC	NC	NC
<b>1,2</b>	81,80	NC		
<b>1,5</b>	95,78	NC		

**Pièces de forme et gaines courtes**

	€ HT	€ HT	€ HT	€ HT
	le m2	le m2	le m2	le m2
Epaisseur en mm	CODE	CODE	CODE	CODE
	<b>GALVA</b>	<b>ALU</b>	<b>INOX 304</b>	<b>INOX 316</b>
<b>0,75</b>	82,93	NC	NC	NC
<b>0,95</b>	90,42	NC	NC	NC
<b>1,2</b>	112,15	NC		
<b>1,5</b>	314,77	NC		

**Rond-Carré**

	€ HT	€ HT	€ HT	€ HT
	le m2	le m2	le m2	le m2
Epaisseur en mm	CODE	CODE	CODE	CODE
	<b>GALVA</b>	<b>ALU</b>	<b>INOX 304</b>	<b>INOX 316</b>
<b>0,75</b>	110,11	NC	NC	NC
<b>0,95</b>	120,31	NC	NC	NC
<b>1,2</b>	144,79	NC		
<b>1,5</b>	168,25	NC		

**Observation importante :**

A partir d'aujourd'hui, les nouveaux cadres TDC20 et TDC30 sont immédiatement pliés au conduit ce qui procure une étanchéité améliorée et un conduit qualitativement meilleur. Le cadre séparé reste E20 et E30, et est connectable aux nouveaux cadres TDC20 et TDC30.

**Certificats :**

Toutes les gaines fabriquées par nos usines sont certifiées quant à leur qualité, fuites, charges, fléchissement etc... par une institution reconnue.

Ces certificats sont à votre disposition dans nos bureaux.

**Fabrication des gaines :**

Les gaines sont réalisées à partir de feuillard par une machine automatique. Ceci explique que la plus grande partie des gaines soient faites en une seule tôle, pourvue de renforcements extrêmement forts.

**Avantages :**

- gaine très solide dû au renforcement « Z » ,
- densité très élevée, c.-à.-d. un joint longitudinal par gaine (à partir de 150 jusqu'à 1250 mm.)
- les joints longitudinaux Pittsburg et les joints longitudinaux Snaplock sont selon la normalisation les meilleurs joints pour ce qui est de la robustesse et l'étanchéité.

**Vergacol :**

Le Vergacol, une colle non-inflammable et non-durcissante, est appliqué sur les raccords latéraux et, les raccords cadres pour haute pression ou à la demande sur moyenne pression. (Caractéristiques et certificats sur demande).

**Renforcement par raidissage des parois :**

Appliqué sur toute gaine de 0,75 à 1,5 mm d'épaisseur, autant en suppression quand dépression.

EN STOCK

→ = Stock DÉPORTÉ

SUR COMMANDE

**N.C. : Nous consulter**

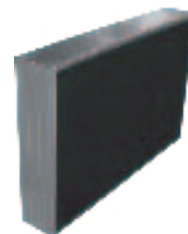
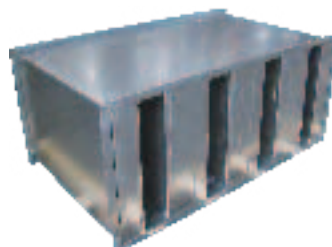
**Informations techniques**

- **Matériaux :**
  - GALVA - Variante : INOX304 - INOX316 - ALU ALMG3
- **Epaisseur :**
  - 0,75 à 1,5 mm selon la pression et les dimensions gaines.
    - basse pression - 0 - 50 mm wk.
    - moyenne pression - 51 - 100 mm wk.
    - haute pression - 101 - 200 mm wk.
- **Dimensions :**
  - Elles sont conformes aux normes Eurovent.
- **Etanchéité à l'air et exécution :**
  - conformément aux normes Eurovent classe « A » ou « B ».
  - conformément au dossier 105 et LUKA. (Les certificats de toutes les gaines de 0,75 mm à 1,5 mm, sont à votre disposition dans nos bureaux.)
- **Raccords :**
  - Avec des glissières (pas standard) ou des boulons, écrous galvanisés et des pièces de serrage.
- **Matériaux de suspension :**
  - des profils de suspension - Mousse ou caoutchoucs amortissants - tige fileté galvanisée en longueur 1 m / 2 m
- **Isolation intérieure :**
  - standard 25 mm d'épaisseur, vitesse du courant d'air maximale 12 m/sec. néoprène verre et fils de renforcement.
  - à l'intérieur, dans les 4 coins, les gaines sont pourvus d'une cornière, fixée complètement avec des colles non-inflammables.
  - les grandes pièces sont pourvues de clous à barbes tous les 500 mm, ou de profils de fixation.
  - L'atténuation sonore et taux d'isolation sur demande.
- **Longueur des gaines standard :**
  - La longueur des gaines standard est déterminée selon le type de cadres de raccord
- **Pièces de réglage :**
  - Utilisées pour l'adaptation de longueur sur le chantier, livrées avec cadre démonté. (caractérisé par addition de la lettre «R».)
- **Tolérance :**
  - Sur longueur : 5 mm
  - sur section: 2 mm
  - sur α : 3°
  - sur épaisseur : conformément aux normes DIN.

**AUSSI DISPONIBLE**

**Silencieux**

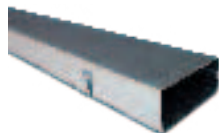
**Baffles**



## Systeme de conduits embétonner et accessoires.

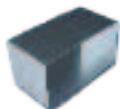
■ Matériaux standard : tôle d'acier DIN EN 10.142-1,0226 ■ Surface : DIN EN 10147 - Z275-N-A-CO (Sendzimir galvanisé)

### BARRE



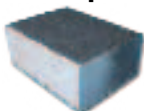
Dimensions en mm	Longueur en mm	CODE	€ HT la pièce
55 x 110	2000	BA-55x110	45,50
55 x 220	2000	BA-55x220	90,99
80 x 200	2000	BA-80x200	69,08

### RACCORD pour manchon



Dimensions en mm	Longueur en mm	CODE	€ HT la pièce
55 x 110	80	RF-55x110	8,27
55 x 220	80	RF-55x220	10,22
80 x 200	80	RF-80x200	10,22

### RACCORD pour conduit



Dimensions en mm	Longueur en mm	CODE	€ HT la pièce
55 x 110	180	RM-55x110	10,09
55 x 220	180	RM-55x220	12,81
80 x 200	180	RM-80x200	12,81

### COUDE COURT HORIZONTAL 90°



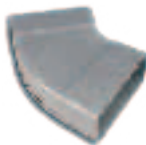
Dimensions en mm	Rayon en mm	CODE	€ HT la pièce
55 x 110	65	9H-55x110	29,30
55 x 220	120	9H-55x220	37,92
80 x 200	110	9H-80x200	37,92

### COUDE COURT VERTICAL 90°



Dimensions en mm	Rayon en mm	CODE	€ HT la pièce
55 x 110	23	9V-55x110	30,85
55 x 220	23	9V-55x220	30,85
80 x 200	50	9V-80x200	30,85

### COUDE 45° HORIZONTAL



Dimensions en mm	Rayon en mm	L mm	CODE	€ HT la pièce
55 x 110	120	135	4H-55x110	28,94
55 x 220	230	200	4H-55x220	37,60
80 x 200	200	180	4H-80x200	37,60

### COUDE 45° VERTICAL



Dimensions en mm	Rayon en mm	L mm	CODE	€ HT la pièce
55 x 110	55	95	4V-55x110	30,85
55 x 220	55	95	4V-55x220	30,85
80 x 200	80	110	4V-80x200	30,85

### COUDE 90° Rectangulaire / rond symétrique



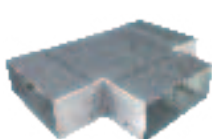
Dimensions en mm	Rayon en mm	L mm	CODE	€ HT la pièce
55 x 110	100	200	TC-55x110x100	46,97
55 x 220	125	200	TC-55x220x125	46,97
80 x 200	125	215	TC-80x200x125	46,97
80 x 200	150	200	TC-80x200x150	46,97

### COUDE prolongé 90° Rectangulaire / rond



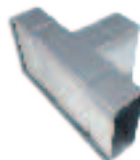
Dimensions en mm	Rayon en mm	L mm	CODE	€ HT la pièce
55 x 110	80/125	215	TL-55x110	47,44
55 x 225	125/160	215	TL-55x225	54,08
80 x 200	160	215	TL-80x200	54,08

### Pièce en T 90° Horizontale



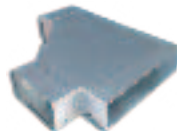
Dimensions en mm	L mm	CODE	€ HT la pièce
55 x 110 - 55 x 110	130	TH-55x110	41,15
55 x 220 - 55 x 220	220	TH-55x220	41,15
80 x 200 - 80 x 200	220	TH-80x200	41,15

### Pièce en T 90° Verticale



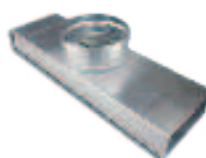
Dimensions en mm	L mm	CODE	€ HT la pièce
55 x 110 - 55 x 110	120	TV-55x110-55x110	45,01
55 x 220 - 55 x 110	120	TV-55x220-55x110	45,01
55 x 220 - 55 x 220	120	TV-55x220-55x220	45,01
80 x 200 - 55 x 110	120	TV-80x200-55x110	45,01
80 x 200 - 80 x 200	100	TV-80x200-80x200	45,01

### Pièce en T 90° Horizontale asymétrique



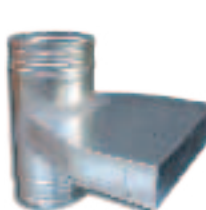
Dimensions en mm	L mm	CODE	€ HT la pièce
55 x 220 - 55 x 110 - 55 x 110	250	T9-55x110	37,29
55 x 220 - 55 x 110 - 55 x 220	370	T9-55x220	69,83

### Pièce en T 90° de rectangulaire à rond



Dimensions en mm	L mm	CODE	€ HT la pièce
55 x 220 - Ø 125	250	TR-55x220x125	42,59
55 x 220 - Ø 160	250	TR-55x220x160	42,59
80 x 200 - Ø 125	250	TR-80x200x125	42,59
80 x 200 - Ø 160	250	TR-80x200x160	42,59

### Pièce en T 90° Horizontale de rond à rectangulaire



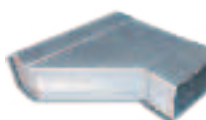
Dimensions en mm	L mm	CODE	€ HT la pièce
de Ø 100 à 55 x 110	190	TO-55x110x100	60,72
de Ø 125 à 55 x 110	190	TO-55x110x125	60,72
de Ø 125 à 55 x 220	190	TO-55x220x125	60,72
de Ø 160 à 55 x 110	190	TO-55x110x160	60,72
de Ø 160 à 55 x 220	190	TO-55x220x160	60,72
de Ø 160 à 80 x 200	190	TO-80x200x160	60,72
de Ø 200 à 55 x 110	190	TO-55x110x200	60,72
de Ø 200 à 55 x 220	190	TO-55x220x200	60,72
de Ø 200 à 80 x 200	190	TO-80x200x200	60,72

### RÉDUCTION de rectangulaire à rond



Dimensions en mm	L mm	CODE	€ HT la pièce
55 x 110 - Ø 100	100	RE-55x110x100	67,93
55 x 110 - Ø 125	100	RE-55x110x125	67,93
55 x 220 - Ø 125	100	RE-55x220x125	67,93
80 x 200 - Ø 125	100	RE-80x200x125	67,93
80 x 200 - Ø 150	100	RE-80x200x150	67,93

### RÉDUCTION ASYMÉTRIQUE



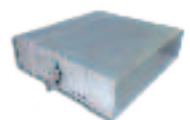
Dimensions en mm	L mm	CODE	€ HT la pièce
55 x 220 - 55 x 110	120	RA-55x220-55x110	32,14
55 x 220 - 80 x 200	120	RA-55x220-80x200	32,14
80 x 200 - 55 x 110	120	RA-80x200-55x110	32,14

### MODULE DE RÉGULATION Horizontal



Dimensions en mm	L mm	CODE	€ HT la pièce
55 x 110	100	MR-55x110	79,31
55 x 220	100	MR-55x220	79,31
80 x 200	100	MR-80x200	79,31

### CLAPET HORIZONTAL



Dimensions en mm	L mm	CODE	€ HT la pièce
55 x 110	100	CH-55x110	44,86
55 x 220	100	CH-55x220	44,86
80 x 200	100	CH-80x200	44,86

### COUVERCLE pour conduit et manchon



Dimensions en mm	L mm	CODE	€ HT la pièce
55 x 110	15	CO-55x110	7,16
55 x 220	15	CO-55x220	7,16
80 x 200	15	CO-80x200	7,16

### SILENCIEUX avec revêtement et écran 40 mm

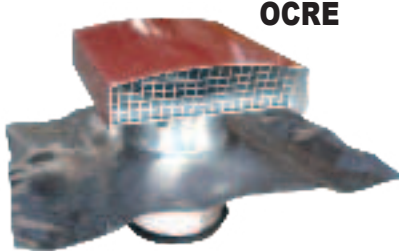


Dimensions en mm	L mm	CODE	€ HT la pièce
55 x 220	700	SI-55x220	375,95
80 x 200	700	SI-80x200	375,95

## Chapeaux de toiture métalliques

**NOIR**

**OCRE**



Demandez nos  
**FICHES  
TECHNIQUES**

Ø en mm	CODE	€ HT	CODE	€ HT
	NOIR	la pièce	OCRE	la pièce
125	CTMA-125	89,00	CTMT-125	89,00
150	CTMA-150	96,40	CTMT-150	96,40
160	CTMA-160	98,90	CTMT-160	98,90
200	CTMA-200	187,10	CTMT-200	187,10
250	CTMA-250	197,40	CTMT-250	197,40
315	CTMA-315	226,10	CTMT-315	226,10
355	CTMA-355	418,80	CTMT-355	418,80
400	CTMA-400	418,80	CTMT-400	418,80
450	CTMA-450	450,90	CTMT-450	450,90
500	CTMA-500	757,38	CTMT-500	757,38
630	CTMA-630	877,20	CTMT-630	877,20

- Terminal pour ventilation mécanique, prise d'air, hotte de cuisine et système de climatisation demandant de gros débits.
- Modèle universel pour toit en tuile ou en ardoise
- Chapeau amovible avec pare-étincelles en alu
- Raccordement métallique
- Diamètres : de 125 mm à 630 mm
- Couleurs : Noir (anthracite) - Rouge (ocre)

## Ventilation toiture plate : FlatRoofVent

**Une nouvelle série d'aération pour toit plat en ventilation de l'habitat et de construction.**

Les aérations sont disponibles en deux versions, avec ou sans longueur sous toiture. La version sans longueur assure une bonne aération du toit plat afin d'éviter tous problèmes d'humidités. L'aération avec longueur sous toiture est le nouveau développement pour une ventilation mécanique optimisée. Les nouveautés sont disponibles en versions isolées et non-isolées, en diamètres 110, 125 et 160 mm.



**1**

	DESCRIPTION	Ø	CODE	€ HT
		en mm		la pièce
1	Aération de toiture non-isolé	110	V143101	33,68
		125	V143102	39,29
		160	V143103	53,30
1	Aération de toiture isolé	110	V143111	47,69
		125	V143112	57,17
		160	V143113	78,55
2	Passage de toiture non-isolé	110	V169931	53,30
		125	V169932	61,70
		160	V169933	81,32
2	Passage de toiture isolé	110	V169941	123,45
		125	V169942	138,48
		160	V169943	151,31



**2**

### Passage de toiture pour aération d'égouts Ø 110

- Longueur 680 mm, 325 mm sur toiture
- Genouillère et collier inclus

CODE	€ HT
V169695	62,73



### Solin, tuiles et ardoise 25°-45°

DESCRIPTION	CODE	€ HT
		la pièce
Tuile universelle Ubiflex	V174003	Ø 110 91,93

